



A retenir



Directeur de publication :

Denis CARRETIER
Président de la Chambre
Régionale d'Agriculture
d'Occitanie
BP 22107
31321 CASTANET
TOLOSAN Cx
Tel 05.61.75.26.00

Dépôt légal : à parution

Comité de validation :
CENTREX, Chambre
d'agriculture du Gard, DRAAF
Occitanie, SUDEXPE



ÉCOPHYTO
RÉDUIRE ET AMÉLIORER
L'UTILISATION DES PHYTOS

Action pilotée par le Ministère
chargé de l'agriculture et le
ministère chargé de l'écologie,
avec l'appui financier de
l'Agence Française pour la
Biodiversité, par les crédits
issus de la redevance pour
pollutions diffuses attribués au
financement du plan
Ecophyto.

ARTICHAUT

Pucerons : En diminution.

Noctuelles défoliatrices : Risque stable.

Limace et escargot : Présence stable de manière localisée.

Oïdium : Risque en augmentation sur vieilles feuilles.

Chrysopes-coccinelles-syrphes : Populations d'auxiliaires en très forte augmentation sur certains secteurs.

Forficules : Risque important dans les secteurs arboricoles.

FRAISE SOUS ABRI

Pucerons : Risque stable mais surveiller l'évolution des populations.

Noctuelles : Risque fort.

COURGETTE SOUS ABRI

Pucerons : Risque stable. A surveiller.

Noctuelles : Risque fort. Les chenilles sont toujours très actives.

HARICOT SOUS ABRI

Pucerons : Risque stable. A surveiller

SALADE SOUS ABRI

Noctuelles : Risque important.

SALADE PLEIN CHAMP

Pucerons : Risque en augmentation.

Chenilles défoliatrices : Risque stable à augmentation.

Sclérotinia : Risque en augmentation.

Bactériose sur chicorée : Risque en augmentation.

Viroses sur chicorée : Risque qui reste important dans les cultures déjà touchées.

CHOU PLEIN CHAMP

Pucerons : Risque stable.

Noctuelles : Risque stable.

Punaise ornée : Risque important dans les parcelles attaquées.

BLETTE PLEIN CHAMP

Cercosporiose : Risque en augmentation.

Puceron noir : Risque en augmentation.

Chenille défoliatrice : Risque en augmentation.

NAVET PLEIN CHAMP

Altise : Risque élevé.

Rouille blanche : Risque important.

ASPERGE

Puceron : Risque stable.

Rouille : Risque stable à augmentation.

Rhizoctone violet : Risque stable à augmentation.

AIL

Charançon : Stockage en cours. Risque stable

ARTICHAUT

- **Stade des cultures** : 12 feuilles

- **Pucerons**

Les populations de pucerons verts étaient en très forte augmentation la semaine dernière dans certains secteurs (parcelles bio ou peu traitées) de niveau généralement 1 à 2. Les attaques ont atteint un niveau 3 sur certains secteurs impliquant des crispations de feuilles. La présence d'auxiliaires explose sur les parcelles les plus atteintes. Bien observer les parcelles et surveiller l'équilibre auxiliaires / pucerons.

Évaluation du risque : Risque en diminution

- **Noctuelles défoliatrices**

Pas d'évolution observée cette semaine. Les populations sont stables ou en régression, observées sur moins de 5% des plants.

Évaluation du risque : Risque stable.

Techniques alternatives : L'utilisation de moyens de bio-contrôle est possible et efficace sur cette cible : <http://agriculture.gouv.fr/quest-ce-que-le-biocontrôle>. Contactez votre technicien.

- **Limaces et escargots**

Localement, forte présence de limaces détectée sur zone en bordure de haies. Mais dans l'ensemble, pas de dégâts observés.

Évaluation du risque : Risque stable.

Techniques alternatives : L'utilisation de moyens de bio-contrôle est possible et efficace sur cette cible : <http://agriculture.gouv.fr/quest-ce-que-le-biocontrôle>. Contactez votre technicien.

- **Oïdium**

Maladie en progression, niveau 1 à 2, champignon présent sur vieilles feuilles.

Évaluation du risque : Risque en augmentation sur vieilles feuilles

Techniques alternatives :

L'utilisation de moyens de bio-contrôle est possible et efficace sur cette cible : <http://agriculture.gouv.fr/quest-ce-que-le-biocontrôle>. Contactez votre technicien.

Il convient de bien désherber et dé-drageonner les parcelles afin de faciliter la circulation de l'air autour des plants et limiter l'humidité.

- **Forficules**

Dans les secteurs arboricoles, les forficules ou pinces-oreilles sont présents sur les plants.

Évaluation du risque : Risque important dans les secteurs arboricoles



Pucerons (en haut) Larves de coccinelles (en bas) – Photos CENTREX



Noctuelle défoliatrice - Photo CENTREX



Escargot – Photo CENTREX

FRAISE SOUS ABRI

- **Stade des cultures en tunnel froid** : Croissance des plants

- **Pucerons**

Nous observons toujours quelques pucerons mais les populations restent pour le moment assez faibles et le parasitisme est très actif.

Évaluation du risque : Risque stable. Surveiller l'évolution des populations.

Techniques alternatives : L'utilisation de moyens de bio-contrôle est possible et efficace sur cette cible : <http://agriculture.gouv.fr/quest-ce-que-le-biocontrole>. Contactez votre technicien.

Pour ceux qui ont enlevé les bâches des tunnels, les cultures s'apparentent à du plein champ et dans ce cas, pas de techniques alternatives



Momies de pucerons parasités par un aphidius - Photo CA30

- **Noctuelles**

Avec les pluies, nous observons toujours des attaques de noctuelles sur les feuilles

Évaluation du risque : Risque important. A surveiller

Techniques alternatives : L'utilisation de moyens de bio-contrôle est possible et efficace sur cette cible : <http://agriculture.gouv.fr/quest-ce-que-le-biocontrole>. Contactez votre technicien.



Noctuelle défoliatrice - Photo CA30

COURGETTE SOUS ABRI

- **Stade des cultures sous abris**

Récolte en cours.

- **Pucerons**

Nous observons quelques pucerons aussi bien en agriculture raisonnée qu'en agriculture biologique.

Évaluation du risque : Risque stable. A surveiller.

Techniques alternatives: Favoriser l'activité des auxiliaires comme les coccinelles, les syrphes et encore chrysopes ou les aphidius (parasitoïdes)



Pucerons- Photo JEEM

- **Noctuelles**

Nous observons des attaques de noctuelles avec des dégâts sur feuilles.

Évaluation du risque : Risque en important. Les chenilles sont toujours très actives.

Techniques alternatives : L'utilisation de moyens de bio-contrôle est possible et efficace sur cette cible : <http://agriculture.gouv.fr/quest-ce-que-le-biocontrole>. Contactez votre technicien.



Dégâts de noctuelle - Photo JEEM

HARICOT SOUS ABRI

- **Stade des cultures en tunnel froid:** Récolte

- **Pucerons**

Les récoltes sont en cours et nous observons toujours des attaques de pucerons

Évaluation du risque : Risque stable. A surveiller

Techniques alternatives: *L'utilisation de moyens de bio-contrôle est possible et efficace sur cette cible : <http://agriculture.gouv.fr/quest-ce-que-le-biocontrole>. Contactez votre technicien.*

SALADE SOUS ABRI

- **Stade des cultures en tunnel froid:** De la croissance à la récolte

- **Noctuelles**

A cause de conditions climatiques humides nous observons toujours des attaques de noctuelles avec des dégâts sur les feuilles.

Évaluation du risque : Risque important

Techniques alternatives : *L'utilisation de moyens de bio-contrôle est possible et efficace sur cette cible : <http://agriculture.gouv.fr/quest-ce-que-le-biocontrole>. Contactez votre technicien.*

Techniques alternatives : *bien aérer les abris*

SALADE PLEIN CHAMP

- **Stade des cultures :** Divers stades.

- **Pucerons :** En particulier dans le Roussillon, nous avons observé des populations de pucerons sur 2% des parcelles

Évaluation du risque : Risque en augmentation. A surveiller

Techniques alternatives : *La présence d'auxiliaires indigène comme les coccinelles permet de limiter l'évolution des populations.*

- **Chenilles défoliatrices**

Dans le Roussillon, observation d'attaques de niveau 1. Population plutôt stable mais pouvant être en forte augmentation sur certains secteurs, notamment sur les parcelles conduites en AB. Présence également dans la partie Languedoc.

Évaluation du risque : Risque stable à augmentation selon les secteurs

Techniques alternatives : *L'utilisation de moyens de bio-contrôle est possible et efficace sur cette cible : <http://agriculture.gouv.fr/quest-ce-que-le-biocontrole> Contactez votre technicien*

- **Sclérotinia**

Dans le Roussillon, dans les secteurs ayant subi les fortes précipitations de fin septembre (bassin d'Elne), les attaques de Sclérotinia sont en augmentation.

Évaluation du risque : Risque en augmentation.

Techniques alternatives : *L'utilisation de moyens de bio-contrôle est possible et efficace sur cette cible : <http://agriculture.gouv.fr/quest-ce-que-le-biocontrole> Contactez votre technicien*

- **Bactériose sur chicorée frisée**

Dans le Languedoc, suite aux conditions humides, nous observons plusieurs cas de bactériose sur chicorées frisées au niveau des cœurs

Évaluation du risque : Risque en augmentation.

- **Viroses sur chicorée scarole**

Toujours dans la partie Languedoc, nous avons observé sur chicorées scaroles plusieurs cas de virus TSWV qui est un champignon très polyphage (Virus de la maladie bronzée de la tomate : Tomato spotted wilt virus). Ce virus est transmis par le thrips *Frankliniella occidentalis*.

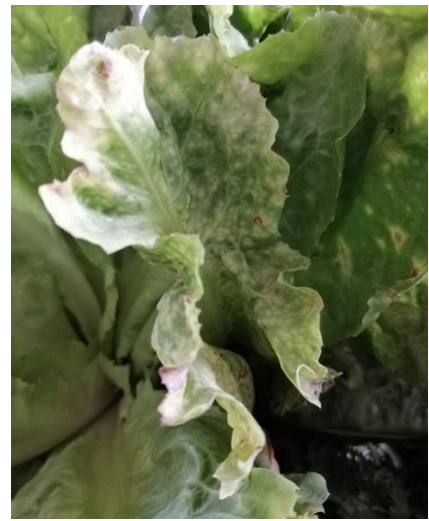
Évaluation du risque : Risque qui reste important dans les cultures attaquées

Techniques alternatives :

- Mise en place de panneaux bleus pour détecter les vols de thrips et faire un peu de piégeage massif.
- Enlever les plantes atteintes



Bactériose- Photo JEEM



Virose sur scarole- Photo JEEM

CHOU

- **Stade des cultures** : grossissement.

- **Pucerons**

Sur brocoli dans le Roussillon, nous avons observé des attaques de niveau 1.

Évaluation du risque : Risque stable.

Techniques alternatives : L'utilisation de moyens de bio-contrôle est possible et efficace sur cette cible : <http://agriculture.gouv.fr/quest-ce-que-le-biocontrôle> Contactez votre technicien

- **Noctuelles**

Sur brocoli dans le Roussillon, nous avons observé attaque de niveau 1

Évaluation du risque : Risque stable.

Techniques alternatives : L'utilisation de moyens de bio-contrôle est possible et efficace sur cette cible : <http://agriculture.gouv.fr/quest-ce-que-le-biocontrôle> Contactez votre technicien

- **Punaise ornée**

Dans la partie Languedoc, nous observons des attaques ponctuellement très importantes de punaises ornées (punaise rouge du chou, *Erydema ornata*).

Évaluation du risque : Risque important dans les parcelles attaquées

Techniques alternatives : Sur de petites surfaces, possibilité d'enlever manuellement les punaises et d'écraser les œufs.



Punaise ornée- Photo Internet

BLETTE PLEIN CHAMP

- **Stade des cultures :** Divers stades dans la partie Roussillon

- **Cercosporiose :** Quelques cas de cercosporiose ont été observés.

Évaluation du risque : Risque en augmentation

- **Puceron noir :** Nous observons plusieurs foyers de pucerons noirs.

Évaluation du risque : Risque en augmentation.

- **Chenilles défoliatrices :** Des attaques de niveau 1 (faible population) ont été observées.

Évaluation du risque : Risque en augmentation

Techniques alternatives : L'utilisation de moyens de bio-contrôle est possible et efficace sur cette cible : <http://agriculture.gouv.fr/quest-ce-que-le-biocontrôle> Contactez votre technicien

NAVET PLEIN CHAMP

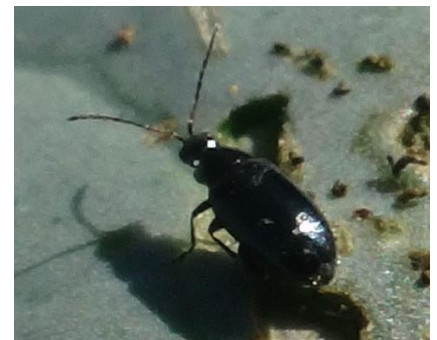
- **Stade des cultures :** récolte et grossissement

- **Altise**

Notamment dans le centre du Gard, nous observons des attaques assez importantes d'altises (petit coléoptère noir).

Évaluation du risque : Risque élevé.

Techniques alternatives : Possibilité de mettre des filets de protection et des panneaux jaunes englués



Altise - Photo CA30

- **Rouille blanche**

A cause des conditions climatiques, nous avons observé quelques cas de rouille blanche

Évaluation du risque : Risque important

Techniques alternatives : - L'utilisation de moyens de bio-contrôle est possible et efficace sur cette cible : <http://agriculture.gouv.fr/quest-ce-que-le-biocontrôle> Contactez votre technicien

Bien gérer les irrigations afin de limiter la durée d'humectation favorable à des contaminations



Rouille blanche - Photo CAPL

ASPERGE

Stade des cultures : Repos

- **Pucerons :** En particulier dans le secteur de la Vallée du Rhône, nous observons toujours des attaques de pucerons.

Évaluation du risque : Risque stable

- **Rouille :** Dans le secteur Sommiérois, nous observons des attaques de rouille

Évaluation du risque : Risque stable à augmentation

- **Rhizoctone violet :** Toujours dans le secteur Sommiérois, nous observons des attaques de Rhizoctone violet.

Évaluation du risque : Risque stable à augmentation

Techniques alternatives :

- Arracher les griffes atteintes et les sortir de la parcelle
- Ne pas contaminer les zones saines par transport du champignon (passage d'engins).

AIL

- **Stade des cultures :** stockage en cours

- **Charançon**

Nous observons sur de l'ail qui est en cours de stockage des attaques de charançon *Brachycerus undatus* (coléoptères appartenant à la famille des Curculionidae) Ce sont les larves qui rongent les bulbes de liliacées dont l'ail.

Évaluation du risque : Risque stable

Techniques alternatives : Possibilité de mettre en place des bols avec un peu de détergent pour faire des piègeages.



Charançon et dégâts sur ail - Photo CAPL

REPRODUCTION DU BULLETIN AUTORISÉE SEULEMENT DANS SON INTÉGRALITÉ (REPRODUCTION PARTIELLE INTERDITE)

Ce bulletin de santé du végétal a été préparé par les animateurs filière maraîchage de la Chambre d'agriculture du Gard, CENTREX et SUDEXPE et a été élaboré sur la base des observations réalisées, tout au long de la campagne, par les Chambres d'agriculture de l'Hérault, du Gard et du Roussillon, Cathy Conseil, X. Dubreucq, la CAPL, JEEM, le CIVAM Bio 66.

Ce bulletin est produit à partir d'observations ponctuelles. S'il donne une tendance de la situation sanitaire régionale, celle-ci ne peut pas être transposée telle quelle à la parcelle. La CRA Midi-Pyrénées dégage donc toute responsabilité quant aux décisions prises par les agriculteurs pour la protection de leurs cultures et les invite à prendre ces décisions sur la base des observations qu'ils auront réalisées et en s'appuyant sur les préconisations issues de bulletins techniques.