



Vignoble d'Alsace

viticulture

Retrouvez gratuitement le BSV toutes les semaines sur les sites Internet de la [Chambre Régionale d'Agriculture Grand Est](#) et de la [DRAAF](#)

BSV n° 06 – 26 mai 2020

A RETENIR CETTE SEMAINE :

Phénologie et météorologie: floraison en route et beau temps encore cette semaine _____ p 1

Mildiou : pression très faible _____ p 1

Oïdium : symptômes sur feuilles et inflorescences _____ p 2

Vers de la grappe : interval, rares glomérules _____ p 2

PROCHAIN BULLETIN MERCREDI 3 JUIN

Le réseau Vigne Alsace compte 50 parcelles

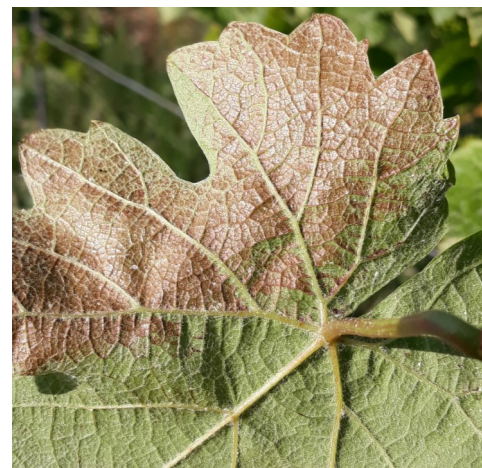
PHENOLOGIE et METEOROLOGIE

Les jours de pluie sont rares depuis le début de la saison. Samedi dernier, 6 à 27 mm ont été enregistrés dans le réseau de stations du CIVA, avec presque un gradient Nord-Sud. 6 mm au minimum pour Cleebourg et 27 mm au maximum pour Guebwiller.

La semaine devrait être exempte de précipitations avec soleil et températures douces au programme, de quoi enclencher ou poursuivre la floraison dans de belles conditions.

Le stade prédominant est début floraison. Les parcelles plus hâtives sont en pleine floraison.

La période de froid débutée le 11 mai a eu pour incidence des symptômes atypiques. Des brûlures de feuilles ou inflorescences liées aux fils et piquets métalliques, des brûlures de type phytotoxicité vis-à-vis du cuivre, mais aussi des déformations des feuilles de 10-12èmes étages foliaires avec un aspect acariose (feuilles crispées, déformées). Ce dernier symptôme a fait l'objet de très nombreux signalements mais uniquement sur pinot noir. Les nouvelles feuilles sont « normales ».



Aspect phytotoxicité

Feuilles des 10-12èmes étages foliaires sur pinot noir



MILDIU

1. Situation

Une seule tache a été signalée en dehors du réseau mais n'a pas été confirmée par mise en sporulation en sachet. Toutes les observations en réseau et hors réseau de cette semaine confirment l'absence de mildiou.

2. Analyse du risque

Les précipitations en date 11 mai étaient associées à des températures moyennes inférieures à 11°C. Ceci peut expliquer l'absence de sortie de tache prévue le 20 ou 21 mai.

Le 23 mai reste une date théorique de début de cycle, dont le terme est estimé pour le weekend.

Le risque mildiou est faible jusque là avec un nombre de jour de pluie très limité depuis le débourrement et des conditions qui ne lui sont guère favorables.

OÏDIUM

1. Situation

La situation est comparable à la semaine dernière. 7 parcelles du réseau présentent des symptômes d'oïdium. En dehors des parcelles du réseau, plusieurs signalements ont été faits. Il y a, à la fois, des symptômes foliaires, des attaques sur rameaux et sur inflorescences sur des parcelles de Sylvaner ou Auxerrois sensibles. Les symptômes sont plus fréquents dans le Bas-Rhin. Il s'agit parfois d'un pied isolé où plusieurs étages foliaires sont atteints. Si la fréquence est faible, l'intensité peut surprendre.

2. Analyse du risque

La floraison est un stade de vigilance maximale. Le palissage favorise l'entassement de la végétation et crée un milieu plus propice à l'oïdium mais permet aussi de répartir la végétation également sur l'ensemble du plan de palissage.

Symptôme foliaire Blienschwiller



TORDEUSES

1. Situation

Nous nous situons toujours en phase d'interval.

Sur 7 parcelles du réseau, 1 ou 2 glomérules /25 inflorescences ont été observés. Une seule parcelle dépasse le seuil de 30 glomérules pour 100 grappes.

2. Analyse du risque

Aucune intervention n'est justifiée au vu du faible nombre de glomérules et du potentiel important.



Ce bulletin est produit à partir d'observations ponctuelles réalisées sur un réseau de parcelles. S'il donne une tendance de la situation sanitaire régionale, celle-ci ne peut pas être transposée telle quelle à chacune des parcelles.

Observations : AB2F – Améplys Groupe CAC – Armbruster vignes – Cave de Beblenheim – Cave de Bestheim – Cave du Roi Dagobert – Cave de Pfaffenheim - Cave de Turckheim – Chambre d'Agriculture d'Alsace – Comptoir Agricole Vitivina – FREDON Grand Est – Hauller – IFV – Laboratoire d'œnologie Gresser – Wolfberger

Rédaction et animation :

Marie-Noëlle LAUER – Chambre d'Agriculture d'Alsace – 03.88.95.50.62 – mn.lauer@alsace.chambagri.fr

– FREDON Grand Est – 03.88.82.18.07 –

Bulletin édité sous la responsabilité de la Chambre Régionale d'Agriculture Grand Est.

Dans une démarche d'amélioration continue de qualité de la surveillance biologique du territoire, la DRAAF assure un contrôle de second niveau sur l'ensemble du processus d'élaboration des BSV

Coordination et renseignements : Claire COLLOT claire.collot@grandest.chambagri.fr

Mathilde MULLER mathilde.muller@grandest.chambagri.fr



" Action pilotée par le Ministère chargé de l'agriculture et le Ministère de l'Ecologie, avec l'appui financier de l'Office Français de la Biodiversité, par les crédits issus de la redevance pour pollutions diffuses attribués au financement du plan Ecophyto ".