

A RETENIR CETTE SEMAINE :

Phénologie : préfermeture de la grappe à fermeture	_____	p 1
Mildiou : rot brun	_____	p 1
Oïdium : fréquence en augmentation sur grappes	_____	p 2
Botrytis : prophylaxie	_____	p 2
Tordeuses : pontes fraîches	_____	p 2

MÉTÉOROLOGIE

Seules les extrémités nord et sud du vignoble ont bénéficié de petites pluies (moins de 10 mm) samedi ou dimanche. Pour tout le reste du vignoble, la dernière pluie remonte au 22 juin.

Les nuits sont actuellement plus fraîches et les températures maximales attendues sont voisines des 25°C. Des précipitations sont annoncées pour vendredi et samedi.

PHENOLOGIE

La coulure et le millerandage sont présents dans de très nombreuses parcelles. Les parcelles ayant échappé aux conditions froides et pluvieuses du début de floraison sont moins sujettes à ces accidents .

Le stade moyen se situe entre pré fermeture et fermeture de la grappe.

Des situations de stress sont d'ores en déjà notées en sols légers, ou trop fortement concurrencées, en particulier sur des jeunes vignes.

MILDIOU

1. Situation

Les grappes ou parties de grappes atteintes de rot gris se nécrosent. Du rot brun, encore discret est localement visibles sur les baies adjacentes.

Les taches sont peu sporulantes, toutefois, la rosée a pu être à l'origine de repiquages notés sur les jeunes feuilles

des entre-cœurs.

2. Analyse du risque

De nouveaux repiquages sont possibles si des pluies devaient se confirmer pour ce week-end. Le risque sur grappe diminue avec la baisse de sensibilité mais l'inoculum est présent et justifie la prudence. Il en est de même pour le feuillage, en particulier les jeunes feuilles et le haut du plan de palissage sujet à la forme mosaïque en cas de précipitations.



Mildiou ancien et sec avec rot brun sur baies adjacentes 67

OÏDIUM

1. Situation

L'oïdium monte encore en fréquence sur grappes cette semaine. Un bilan sera effectué à la fermeture de la grappe sur 100 parcelles aléatoires hors du réseau BSV.

2. Analyse du risque

Les grappes sont sensibles à de nouvelles attaques jusqu'à la fermeture de la grappe. Faire un point sur les parcelles à risque et avec un entassement de végétation.

3. Mesures prophylactiques

L'effeuillage modéré permet d'aérer la zone des grappes, faire entrer la lumière et améliore la qualité de protection.

BOTRYTIS

1. Mesures prophylactiques

L'effeuillage constitue une mesure prophylactique efficace, à conditions de ne pas générer de blessures des baies. La maîtrise de l'oïdium et des vers de la grappe permettent de limiter les portes d'entrée du botrytis.

TORDEUSES

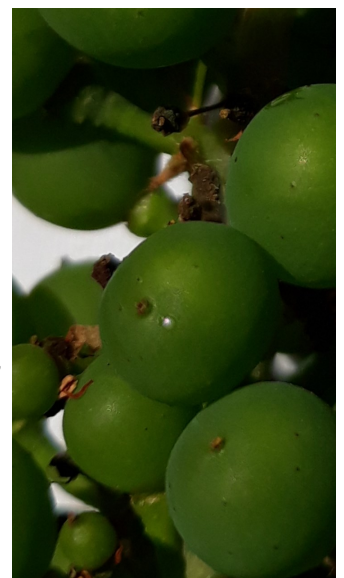
1. Situation

Les toutes premières pontes sont notées depuis vendredi dernier. Pour ce début de semaine, quel que soit le secteur, des pontes fraîches d'eudémis sont identifiées, très facilement. Les cochylys sont absentes. Pour rappel, les vols de cochylys auraient du débiter avant ceux de l'eudémis.

2. Analyse du risque

Par rapport aux précédentes années, la fréquence d'observation de pontes est supérieure. De plus, tous les secteurs sont concernés. Les conditions météorologiques depuis la fin de la canicule, avec des températures fraîches la nuit et estivales en journée, sans perturbations sont optimales pour les accouplements et les pontes.

Par conséquent, la poursuite de l'activité de ponte (pour l'eudémis uniquement) est attendue cette semaine, avec théoriquement les premières pontes au stade tête noire en fin de semaine.



Ponte fraîche

Retrouvez gratuitement le BSV toutes les semaines sur les sites Internet de
la [Chambre Régionale d'Agriculture Grand Est](#)

et de la [DRAAF](#)

Lien aux produits de biocontrôles :

<http://www.ecophytopic.fr/tr/réglementation/mise-sur-le-marché-des-produits/liste-des-produits-de-biocontrôle-note-de-service>



ÉDITÉ SOUS LA RESPONSABILITÉ DE LA CHAMBRE RÉGIONALE D'AGRICULTURE GRAND EST
SUR LA BASE DES OBSERVATIONS RÉALISÉES PAR LES PARTENAIRES DU RÉSEAU VIGNE

AB2F—Ampélys Groupe CAC—Armbruster Vignes—Cave de Beblenheim—Cave de Bes-
theim—Cave du Roi Dagobert—Cave de Turckheim—Chambre d'agriculture d'Alsace—
Comptoir Agricole Vitivina—FREDON Alsace—Hauler—IFV—Laboratoire d'œnologie Gres-
ser—Viti Best—Wolfberger.

Rédaction : Chambre d'agriculture d'Alsace et FREDON Alsace.

Dans une démarche d'amélioration continue de qualité de la surveillance biologique du territoire, la DRAAF assure un contrôle de second niveau sur l'ensemble du processus d'élaboration des BSV

Crédit photo : Chambre d'agriculture d'Alsace et FREDON Alsace.

Animation du réseau Vigne :

Marie-Noëlle LAUER - Chambre d'agriculture d'Alsace

Tél. : 03 88 95 50 62 - courriel : mn.lauer@alsace.chambagri.fr

Estelle POUVREAU—FREDON Alsace

Tél. : 03 88 82 18 07— courriel : estelle.pouvreau@fredon-alsace.fr

Coordination et renseignements :

Claire COLLOT - Chambre Régionale d'Agriculture Grand Est

Tél : 03 83 96 85 02 - courriel : claire.collot@grandest.chambagri.fr

Pour recevoir le Bulletin de Santé du Végétal par courrier électronique, vous pouvez en faire la demande ici :

[https://grandest.chambre-agriculture.fr/productions-agricoles/ecophyto/bulletins-de-sante-du-vegetal/
abonnez-vous-gratuitement-a-nos-bsv/](https://grandest.chambre-agriculture.fr/productions-agricoles/ecophyto/bulletins-de-sante-du-vegetal/abonnez-vous-gratuitement-a-nos-bsv/)

Action pilotée par le ministère chargé de l'agriculture, avec l'appui financier de l'Agence Française de Biodiversité, par les crédits issus de la redevance pour pollutions diffuses attribués au financement du plan ECOPHYTO II.