

Météo et phéno

5-7 feuilles

Mildiou

Cycles en cours
potentiellement

Oïdium

Analyse du risque

Excoriose

Plaque de chocolat

Tordeuses

Rares pontes

Erinose

Peu fréquente

Point météo et phénologie

La végétation pousse par à-coups. Si 1 ou 2 nouvelles feuilles se sont développées au mieux la semaine dernière, le froid de ce long weekend de Pentecôte a freiné la croissance. On dénombre actuellement entre 5 et 7 feuilles étalées et très localement 8 feuilles.

Les parcelles gelées repartent en 2 temps. Les moins atteintes ont un aspect « eutypiose » avec des rameaux dénudés de par la perte des premières feuilles gelées.



Dambach la ville 16/05

Les plus sévèrement touchées sont « grillées » et les rares petites pousses vertes sont des départs encore timides d'entre-cœurs.

Les précipitations ont été importantes depuis le précédent bulletin : 40-60 mm. De la grêle a pu accompagner localement ces pluies (Bollenberg, Dambach-la-Ville...), sans dégâts importants.

Les prévisions pour les prochains jours sont très incertaines. Les températures vont monter au mieux à une 20aine de degrés avec des risques d'averses pour les 8 prochains jours. Elles méritent d'être affinées au jour le jour...

Mildiou

Situation

A ce jour, aucune tache n'est visible pour l'ensemble du vignoble.

Analyse du risque

Les pluies répétées et abondantes de la semaine dernière ont très probablement généré les premières contaminations. Le risque est actuellement élevé étant donné la

succession des épisodes pluvieux et l'état des sols gorgés d'eau.

Le calcul théorique de sortie de tache, au vu des prévisions, permet d'estimer la première tache pour le 19 mai au plus tôt. Les épisodes pluvieux compris entre le 9 et 12 mai, devraient en théorie, être visibles entre le 19 et le 23 mai.

Si l'épamprage est une technique prophylactique efficace, à réaliser actuellement, elle a des limites lorsque les pluies sont violentes. Les premières taches peuvent ainsi passer directement au niveau du plan de palissage.

Etant donné le nombre potentiel de cycles en cours et l'incertitude des conditions climatiques, il est judicieux d'éviter tout repiquage à partir des premières taches. La sortie de tache doit être anticipée.

Oïdium

Situation

Les parcelles très sensibles ont fait l'objet d'une observation ce lundi et surtout ce mardi. Aucun symptôme

foliaire n'est identifié.

Analyse du risque

Si l'oïdium a besoin d'une pluie pour amorcer son cycle, il n'est pas friand de pluies abondantes et lessivantes sur plusieurs jours. Il est toutefois difficile d'estimer le risque réel avec des journées plus favorables (couverture nuageuse, forte hygrométrie).

Le stade 7-8 feuilles devrait être atteint en tout secteur cette semaine. Au vu des risques, il est préférable de profiter d'une fenêtre météorologique pour préserver le feuillage des premiers symptômes.

Prophylaxie

Rappel : les travaux en verts qui consistent à enlever les doublons et ébourgeonner la tête sont les mesures prophylactiques à poursuivre. Ils permettent de limiter l'entassement de la végétation au cœur de la souche (aération des grappes, amélioration de la qualité de protection).

Excoriose

Situation

Dans des parcelles touchées l'an dernier par l'excoriose, les premiers symptômes foliaires (petites taches brunes) et sur les rameaux (nécroses en plaque de chocolat) sont identifiés.



Nécrose à la base du rameau

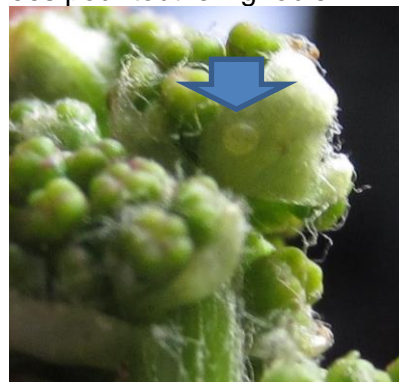
Analyse

La période de sensibilité n'est pas encore achevée.

Tordeuses

Situation

Les captures sont chahutées par les perturbations de la météo. L'activité de ponte est également dérangée par ces pluies et les températures fraîches. Moins de 10 pontes sont dénombrées pour tout le vignoble.



Ponte sur la bractée

Analyse du risque

La pression de ce ravageur est jugée faible à ce stade. Les conditions de la semaine ne devraient pas favoriser l'intensification des pontes.

Erinose

Situation

Les symptômes sont assez diffus, même sur les jeunes parcelles et les Riesling souvent plus marqués. Aucun symptôme sur inflorescence n'est observé à ce jour.

Analyse

Ces rares symptômes sont sans conséquence sur le développement de la vigne. La reprise de croissance attendue, va contribuer à la dilution des symptômes.

Action pilotée par le ministère chargé de l'agriculture, avec l'appui financier de l'Office national de l'eau et des milieux aquatiques, par les crédits issus de la redevance pour pollutions diffuses attribués au financement du plan Ecophyto.