

## Météo et phénologie

Boutons floraux  
séparés

## Tordeuses

Rares glomérules

## Mildiou

Des taches issues du  
3/05

## Oidium

Symptômes précoces

## Météorologie et Phénologie

7 à 11 feuilles sont étalées en moyenne. Les boutons floraux sont séparés.

Les précipitations annoncées pour la semaine dernière ont été plus abondantes que les prévisions : 10-30 mm en cumul sur mercredi-vendredi. L'orage de mercredi soir accompagné de chute de grêlons a détruit une soixante d'hectares sur le grand cru Frankstein à Dambach la ville. Dans une moindre mesure quelques apex sont également sectionnés sur Wettolsheim, Zimmerbach, Katzenthal.

Les prochaines journées sont plutôt fraîches, le risque de pluie n'est pas exclu pour mercredi et samedi. Jeudi et vendredi devraient être de belles journées.



Dégât de grêle Dambach la ville

## Tordeuses

### Situation

Les vols s'essouffent. Les prises sont irrégulières et la fin des vols s'amorce. L'activité de ponte est toujours aussi faible (moins de 5 pontes pour les données de ce lundi). Le premier glomérule a été noté dans le Haut-Rhin.

### Analyse du risque

Les conditions météorologiques perturbées vont contribuer à limiter l'activité des vers.

*La pression est toujours jugée faible à nulle.*

## Mildiou

### Situation

Les taches attendues entre le 8 et le 10 mai n'étaient pas visibles au début de la semaine dernière. Les premières ont été trouvées et confirmées en fin de semaine (15-17 mai), issues soit de pampre, soit au cœur de la végétation. Dans tous les cas, elles présentaient un feutrage blanc en face inférieure. Leur nombre reste toutefois très limité avec 2 taches à Rosheim, 1 tache à Mittelbergheim, 2 taches à Epfig, 2 taches à Dambach la ville, 1 tache à Turckheim, 1 tache à Berrwiller.

### Analyse du risque

Cette première contamination du 3 mai semble avoir été de faible intensité au vu des rares expressions.

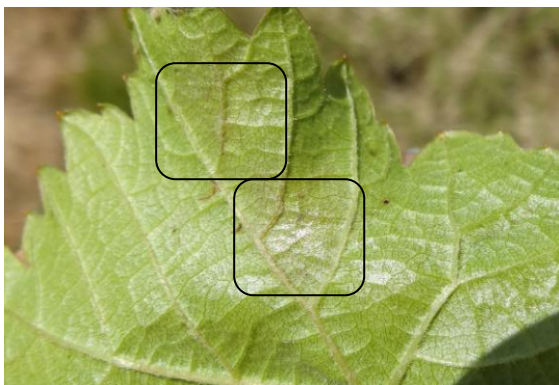
Depuis, les pluies des 13, 14 et 15 mai ont pu générer de nouvelles contaminations. Les sorties de taches associées devraient s'observer au plus tôt à partir de vendredi, en raison des températures moyennes faibles de cette semaine.

La protection est de mise sur l'ensemble du vignoble.

## Oïdium

### *Situation*

Les premiers symptômes foliaires sont identifiés dans des parcelles à fort historique oïdium, sur les communes de Blienschwiller, Kientzheim et Pfaffenheim.



Symptômes face inférieure

### *Analyse du risque*

Le stade boutons floraux séparés est atteint et marque le début de sensibilité de la vigne à l'oïdium.

La protection est de mise sur l'ensemble du vignoble.

Les mesures prophylactiques aideront à la gestion de cette maladie : ébourgeonnage de la tête, maîtrise de la vigueur, alternance de rangs de passage entre 2 traitements.

Action pilotée par le ministère chargé de l'agriculture, avec l'appui financier de l'Office national de l'eau et des milieux aquatiques, par les crédits issus de la redevance pour pollutions diffuses attribués au financement du plan Ecophyto.