

ARVALIS
Institut du végétal

Animatrice référente

Agnès CHOLLET
ARVALIS
02.32.07.07.54
a.chollet@arvalis.fr

Animatrice suppléante

Manon VERGER
ARVALIS
02.31.71.13.91
m.verger@arvalis.fr

Directeur de la publication

Daniel GENISSEL
Président de la Chambre régionale d'agriculture de Normandie

BSV consultable sur les sites de la DRAAF, des Chambres d'agriculture et des partenaires du programme

Abonnez-vous sur

www.chambre-agriculture-normandie.fr

Action pilotée par le Ministère chargé de l'agriculture et le Ministère chargé de l'environnement, avec l'appui financier de l'Agence Française pour la Biodiversité, par les crédits issus de la redevance pour pollutions diffuses attribués au financement du plan Ecophyto2.



MAÏS : suivi pyrales

Depuis le 18 juin, un suivi hebdomadaire de pyrales a été mis en place en Normandie avec un total 18 pièges à phéromones répartis sur tout le territoire.

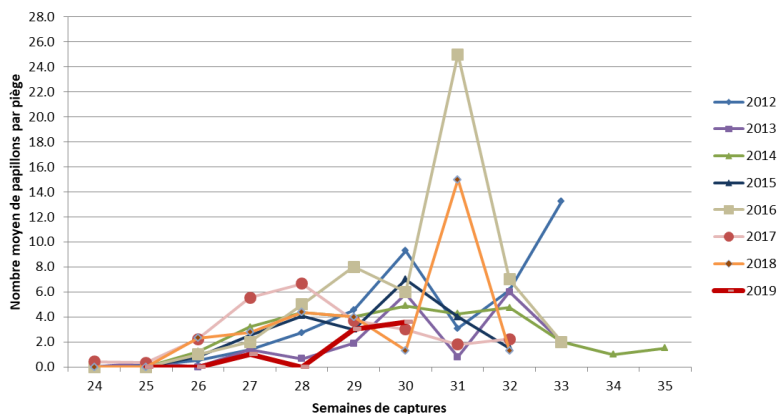


N° département	Nb. pièges suivis
14	6
27	2
50	3
61	2
76	5

Répartition des pièges à pyrales sur le territoire normand (source : Google Maps)

Les premiers vols ont débuté en Normandie autour du 25 juin. Avec les fortes chaleurs fin juin, la dynamique de vol a pu être ralentie. Les conditions climatiques attendues pour les prochaines semaines seront plus favorables à l'activité des pyrales.

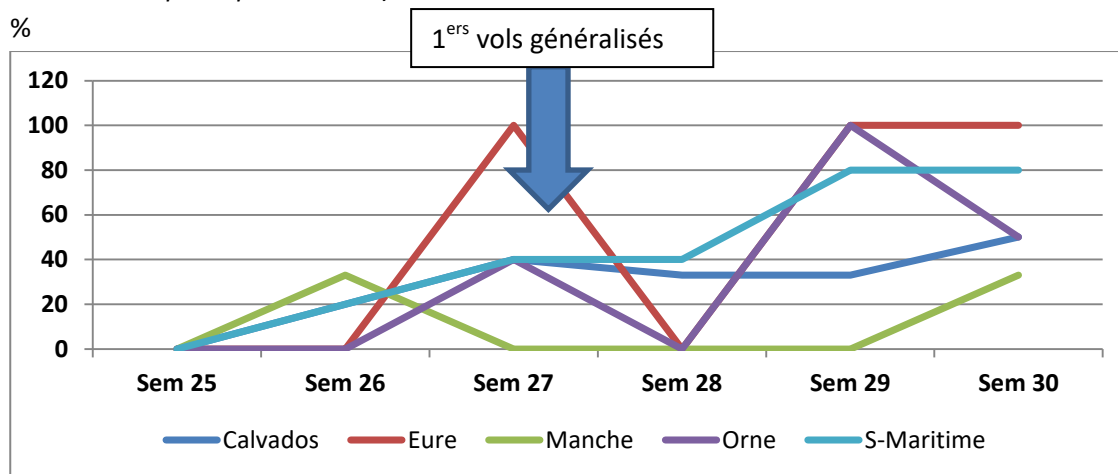
Comparaison pluriannuelle de la dynamique des vols de pyrales en Normandie



Comparaison pluriannuelle de la dynamique des vols de pyrales en Normandie

Cette année, le nombre moyen de papillons par piège est dans la fourchette basse des observations pluriannuelles.

Evolution de la détection de vols de pyrales du maïs (exprimé en % de pièges positifs c'est-à-dire ayant au moins une capture par semaine).



La première semaine de juillet, caractérisée par un temps chaud, a connu les premiers vols généralisés dans notre région.



Pyrale sur plaque engluée (CA76) et œufs de pyrale (ARVALIS-Institut du Végétal).

Le pic de vol étant en cours, il est possible d'observer les pontes (œufs déposés par plaque de 20 à 30) sur la face inférieure des feuilles le long de la nervure centrale. A noter que la hausse des températures et de l'hygrométrie est favorable aux pontes de pyrales : surveillez donc vos parcelles actuellement.

Pour lutter efficacement contre la pyrale sans avoir recours aux insecticides, des méthodes alternatives existent :

- Identifier les situations à risques : parcelle avec historique dégâts, maïs/maïs, mauvaise gestion des résidus dans un secteur.
- Trichogrammes (hyménoptère qui détruit les populations de pyrales en pondant dans leurs œufs) à positionner dès l'observation des premiers vols.
- Broyage fin et enfouissement des cannes du maïs précédent.