

## ÉDITION TABACULTURE

Numéro

30

26 Juin 2013

Prochain  
numéro :

10 Juillet 2013



Directeur de  
publication :  
Luc SERVANT  
Président de la  
Chambre régionale  
d'Agriculture de  
Poitou-Charentes

Animateur  
Filière tabac :  
Kadidiatou KANE  
Colette LINON  
ANITTA

## Stade de la culture

Des retards importants de végétation sont à noter sur l'ensemble de la région avec pour cause première les excès d'eau et les températures froides.

Suite à la pluviométrie importante de la semaine dernière (supérieure à 110 mm), des stagnations d'eau et ravinements, sont à noter sur les secteurs de Pons (17) : 10 ha noyés, Bressuire (79) : avec 20 ha, Saintes (17) : avec plus de 20 ha en stagnation et Poitiers (86) avec 13 ha touchés. A ce jour, plus de 10% des surfaces visitées sont marquées par ce phénomène.

Des orages de grêle se sont abattus sur les secteurs de Poitiers (86) et Bressuire (79) faisant de gros dégâts sur 13 ha ; la parcelle de référence de Bressuire a également été touchée par la grêle du 17 juin.

La parcelle de référence de Gémozac (17) est finie d'être plantée au 10 juin, mais elle a subi une pluviométrie importante

## Observations parasitaires

(Relevés effectués sur 710 ha visités)

### Ravageurs au champ

- **Limaces :**



- Elles sont observées sur les parcelles de référence de Amuré (79) et Aigre (16).

- Elles sont présentes sur les départements 79/85/17 sur plus de 20% des surfaces visitées avec des attaques légères.

- **Taupins :**

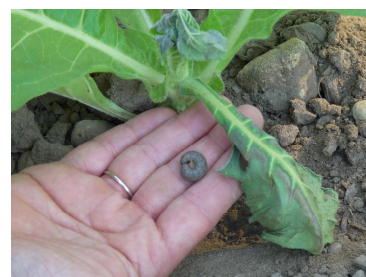


Le parasite est observé avec de légers dégâts sur les parcelles de référence d'Aigre (16) et Amuré (79).

Sur le secteur de Niort (79) le parasite est présent sur plus de 10% des surfaces.

Des dégâts inférieurs à 20% sont notés sur 6 ha du secteur d'Aizenay (85). 5 ha sont plus fortement touchés avec des pertes supérieures à 20%

- **Noctuelles terricoles : (vers gris)**



Le parasite est présent sur les parcelles de référence d'Aigre (16) et d'Amuré (79) avec de légers dégâts ; 2 individus ont été capturés dans les pièges d'Amuré, et un individu a été capturé sur Aigre (16).

Sur le secteur d'Aizenay (85), 11 ha ont subi des attaques avec quelques dégâts. On observe des attaques plus légères (< à 1%), sur 28% des surfaces.

Sur le secteur de Niort, 10% des surfaces visitées (soit 25ha), ont quelques dégâts < à 20%. Le parasite est présent sous forme de traces sur plus de 60ha.

- **Pucerons ailés noirs :**

Leur présence à été décelée sur les secteurs d'Aizenay en Vendée (79), ainsi que sur le secteur de Niort (79)

### Maladies sur champs :

- **Pourriture grise (*Botrytis cinerea*)**

Ce botrytis, importé des semis, progresse avec les conditions climatiques favorables.

- Sur le secteur d'Aizenay (85), plus de 40% des surfaces sont atteintes légèrement.
- l'infestation, sur le secteur de Niort (79), reste stable en surface mais progresse en intensité : 27% de surfaces atteintes, dont 19% touchées sous forme de traces, et 6% présentent des dégâts inférieurs à 20%. Le botrytis est également présent sur la parcelle de référence avec 2% de pertes.
- Présence du parasite avec de légers dégâts sur les secteurs Saintes (17) sur 16% des surfaces, également sur Bressuire (79) avec 9% des surfaces infestées, et 8% sur le secteur de Poitiers.

- **Mildiou (*peronospora tabacina*)**

Aucune observation du parasite à ce jour.

### **Modélisation mildiou Positif® Tabac\***

**Suite à une interrogation du modèle Positif® Tabac\* le 24 juin 2013. Simulation jusqu'au 02/07/2013.**

- ◆ **Bressuire, Surgères, Poitiers, Ruffec et Saintes :**

Le risque mildiou, demeure en **zone très favorable** durant toute la durée de la simulation. Les pluies, du 25 et du 30 juin, sont des événements contaminants.

Les contaminations primaires et la production d'inoculum sont **en progression**. Le risque d'épidémie est important. **La vigilance est de rigueur.**

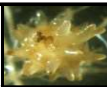



## Adventices et plantes parasites

- **Adventices :**

On observe des démarrages sur les zones où le binage ne peut s'effectuer à cause des excès d'eau. Apparition de mercuriales, renouées, morelles, chénopodes sur le secteur d'Aigre (16). Sur le secteur de Poitiers, les premiers binages ont limité le développement des adventices ; les mercuriales commencent tout de même à se développer.

- **L'orobanche rameuse:**

Rappel des stades et de la somme de température correspondante

Photo	Stade	Somme
	Tubercule	410°C
	Tiges souterraines	800°C
	1 <sup>ères</sup> émergences	850°C
	Emergence	1000°C
	Floraison	1430°C
	Fructification	2000°C



NB : Pour une raison pratique, vues les conditions climatiques et les dates moyennes de plantation, nous avons débuté la somme de températures au 1<sup>er</sup> mai 2013. Il faut donc, selon les dates réelles de plantation, nuancer quelque peu les données.

### Somme des T° pour la dynamique de développement de l'orobanche rameuse

Date	Poitiers	Niort	Surgères
10/06/2013	254	276	281
24/06/2013	403	425	431

Sur les 3 stations suivies, le seuil défini pour le stade tubercules (410°C) est atteint sur les sites de Niort et de Surgères. Il le sera dans les prochains jours sur le site de Poitiers. Nous nous approchons doucement du stade tiges souterraines.

- **Cicadelle vectrice du stolbur : *Hyalesthes obsoletus***

### Mesures prophylactiques :

La seule prophylaxie passe par des observations régulières pour tenter de stopper les toutes premières infestations.

### Estimation du risque :

Le groupe de travail national « Bois Noir de la Vigne - Stolbur », propose deux sommes de températures, pour différencier les insectes provenant de la plante hôte **Liseron** de ceux provenant de la plante hôte **Ortie**.

- **ORTIE** : Début de calcul le 1<sup>er</sup> avril sur une base de 5°C. La somme de température à atteindre est de 1160 degrés. On considère que les pièges doivent être posés à partir de 80% de cette somme soit 928 °C
- **LISERON** : Début de calcul le 9 mars sur une base de 5,8°C. La somme de température à atteindre est de 1053 degrés. On considère que les pièges doivent être posés à partir de 80% de cette somme soit 842°C.



Date		Poitiers	Niort	Surgères
24/06/2013	liseron	1127	1183	1228
24/06/2013	ortie	1016	1056	1074

Le seuil Liseron (1053°C) est dépassé dans toutes les stations. Nous nous approchons du seuil Ortie (1160°C) qui sera atteint d'ici la prochaine quinzaine.

### A retenir

- Une pluviométrie importante (supérieure à 100 mm) cette dernière semaine sur l'ensemble de la région entraîne une progression du botrytis, et le développement de l'enherbement.
- Orages, grêle, ravinement, températures froides → une végétation au ralenti
- Orobanche : le stade tubercule est atteint.
- Taupins, vers gris : quelques dégâts légers.
- Mildiou : La vigilance est de rigueur sur l'ensemble de la région.

*\*Positif® est un outil d'aide à la décision et au raisonnement. L'exploitation de ses résultats reste sous la responsabilité du distributeur. De même, la responsabilité de la décision d'un traitement revient à l'utilisateur des produits phytosanitaires. En aucune façon la responsabilité de l'auteur du modèle utilisé, de la SESMA ou de Bayer CropScience ne pourra être recherchée ou engagée sur la base des informations obtenues grâce à cet outil.*

**Abonnez-vous gratuitement**  
**aux différentes éditions**  
**Des *BSV Poitou-Charentes***  
**et recevez-les régulièrement dans votre boîte mail**



Ce bulletin est élaboré à partir des données fournies par un réseau d'observateurs des coopératives Périgord tabac et Poitou Tabac.

Ce bulletin est réalisé à partir d'observations ponctuelles. Il a pour vocation de donner une tendance de la situation sanitaire régionale. Celle-ci ne peut être transposée telle quelle dans chaque parcelle. La Chambre régionale d'agriculture de Poitou-Charentes dégage toute responsabilité quant aux décisions prises par les tabaculteurs pour la protection de leurs cultures et elle les invite à prendre ces décisions sur la base des observations qu'ils auront réalisées dans leurs parcelles.

Les autres bulletins sont consultables sur le site <http://draaf.poitou-charentes.agriculture.gouv.fr/> dans "Nos publications".

