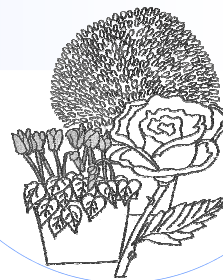


# BULLETIN DE SANTÉ DU VÉGÉTAL PAYS DE LA LOIRE >>> ORNEMENT

15 JUILLET 2010



Retrouvez le Bulletin de santé du végétal sur le Web !

[www.draaf.pays-de-la-loire.agriculture.gouv.fr](http://www.draaf.pays-de-la-loire.agriculture.gouv.fr)

[www.agrillianet.com](http://www.agrillianet.com)

[www.fredonpdl.fr](http://www.fredonpdl.fr)

## Les pucerons

### SITUATION GENERALE

- **Pucerons :**  
pression toujours élevée
- **Otiorhynques :**  
l'activité s'intensifie
- **Psylles**
- **Acarie :**  
les attaques se généralisent
- **Processionnaire du pin**
- **Mineuse du marronnier :**  
second pic de vol
- **Oïdum :**  
une pression notable

Depuis quelques semaines, on observe une généralisation des attaques à de nombreuses espèces végétales. Les prédateurs naturels sont présents, sans toutefois toujours parvenir à exercer un contrôle significatif.

#### • Chrysanthème

Un observateur situé sur la côte en Loire Atlantique nous signale une attaque de pucerons sur chrysanthème (conteneur 4 l, à l'extérieur) se traduisant par un retard de ramification et des piqûres sur les feuilles. L'ensemble des plants présente des colonies, mais il n'y a pas encore d'apparition d'ailés. Des larves de coccinelles sont également observées. Le risque pour la culture reste faible.

#### • Photinia

La parcelle extérieure observée dans la vallée de l'Authion a été traitée. La pression exercée est faible : seuls des individus isolés sont notés. Aucun auxiliaire n'a été signalé.

#### • Rosier

Les parcelles observées ont été traitées. La pression est faible, mais on n'observe aucun auxiliaire.

#### • Hortensia

Dans la région angevine, l'attaque signalée reste faible.

#### • Oranger

Une forte attaque sur oranger nous a été rapportée, dans la région angevine.



Larves et adultes de pucerons sur oranger

Source : FREDON PdL

### RAPPEL

Outre les dégâts causés directement par leurs piqûres, les pucerons sont susceptibles de transmettre des agents pathogènes aux plantes, essentiellement des virus. Ceux-ci, dégâts indirects, se révèlent bien plus dangereux que les dégâts directs, liés au prélèvements de sève...

## Les otiorhynques

L'activité des adultes s'intensifie. Dans la vallée de l'Authion, sur la culture suivie de photinia en conteneur à l'extérieur, la pression augmente : 50 % des plantes présentent des morsures du feuillage.

## Les psylles

### Le psylle du buis (*Psylla buxi*)

Dans la région angevine, même si ce ravageur est toujours observé sur buis, le niveau d'attaque a diminué avec 40% des plantes touchées. Des punaises prédatrices sont toujours présentes et contribuent au contrôle du ravageur.

### Le psylle de l'*Elaeagnus* (*Cacopsylla fulguralis*)

Sur les deux cultures suivies (*Elaeagnus x ebbingei* dans les Mauges et variété 'Gilt Edge', au Nord-Ouest de Nantes), nos observateurs relèvent une forte présence de larves et d'adultes, sans toutefois noter de dégâts particuliers.

### Le psylle du laurier (*Trioza alacris*)

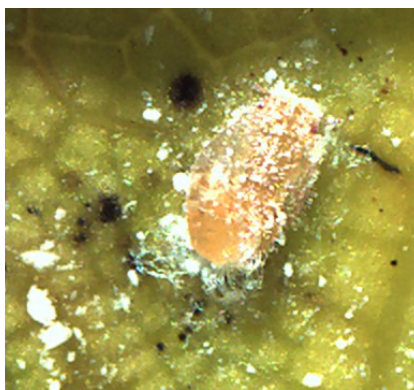
Une attaque de *Trioza alacris* nous a été signalée dans la vallée de l'Authion, sur *Laurus nobilis* cultivé en extérieur. Les adultes, présents dès le printemps, provoquent l'enroulement des feuilles par leurs piqûres. Ces feuilles déformées servent de refuge aux femelles qui y pondent. Les

larves sont recouvertes d'une sécrétion blanche ayant l'aspect de filaments entremêlés et s'alimentent à l'intérieur des déformations. Le cycle de ce psylle comprend 2 à 3 générations par an. Sur la culture, les dégâts ne causent pas de problème majeur.



Source : FREDON PdL

Adulte de *Trioza alacris*



Larves dissimulées dans les déformations des feuilles



Source : FREDON PdL

## Les acariens (*Tetranychus urticae*)

Les attaques de tétranyque tisserand se généralisent sur plusieurs espèces.

- **Rosier**

En région angevine, 3 observateurs nous signalent des débuts d'attaques : des individus isolés et des œufs sont observés.

- **Céanothe**

Sur *Ceanothus thyrsiflorus* en serre verre, l'acarien est observé mais contrôlé. La culture est traitée régulièrement.

- **Oranger du Mexique**

Sur la culture suivie de *Choisya ternata* (en pots sous tunnel), l'acarien est observé sur 30 % des plantes et est responsable de dégâts mineurs.

- **Hortensia**

L'attaque observée dans la vallée de l'Authion reste faible.

## Processionnaire du pin

Depuis quelques semaines, 3 observateurs réalisent le piégeage : en région angevine, dans les Mauges et en région nantaise. Le tableau suivant présente les résultats obtenus : globalement, de plus en plus de mâles sont capturés.

Situation géographique	Typologie du site de piégeage	semaine de vol			
		25	26	27	28
Région nantaise	pépinière	3	19	-	-
Mauges	pépinière	1	15	42	63
Région angevine	parc	-	21	20	51

*Nombre de papillons piégés par semaine et par site*

## Mineuse du marronnier

Depuis quelques semaines, le nombre de mâles piégés a augmenté sur plusieurs sites d'observation. Il s'agit des papillons de la deuxième génération. En Vendée, à Saint Hilaire de Riez, le deuxième pic de vol a été atteint en semaine 26 : à partir de cette date, le nombre de capturés décroît. Pour les autres sites, le deuxième pic de vol ne semble pas encore atteint.

Situation géographique	Typologie du site de piégeage	semaine de vol					
		23	24	25	26	27	28
Mauges (49)	pépinière - PT	0	0	0	512	550	-
Angers (49)	jardins, espaces verts	0	0	2	58	117	75
Saint Hilaire de Riez (85)	jardins, espaces verts	0	0	51	1454	800	599
Fontenay-le-Comte (85)	jardins, espaces verts	30	-	-	30	200	-
Les Herbiers (85) - site 1	jardins, espaces verts	2	2	10	13	350	320
Les Herbiers (85) - site 2	jardins, espaces verts	10	5	10	20	680	1000

*Nombre de papillons piégés par semaine et par site*

## Oïdium

On nous rapporte une pression notable exercée par l'oïdium en région angevine, notamment sur rosier. Les variétés 'Buff Beauty' et 'Baron Giraud de l'Ain' nous sont signalées comme sensibles à ce champignon. On nous informe également une attaque importante sur chêne, dans une pépinière de la région angevine.

### RESEAU DE SURVEILLANCE BIOLOGIQUE DU TERRITOIRE 2010

Directeur de publication : Jean-Loïc LANDREIN - président du Comité régional de surveillance biologique du territoire.

Rédactrice : Amandine GOURLAY (amandine.gourlay@fredonpdl.fr) - FREDON Pays de la Loire

Groupe technique : Agrocampus Ouest, AREXHOR PL, BHR, FREDON PdL, SRAI, UMR GenHort (site INRA d'Angers)

*Ce bulletin est produit à partir d'observations ponctuelles. S'il donne une tendance de la situation sanitaire régionale, celle-ci ne peut être transposée telle quelle à la parcelle. La CRAPL dégage donc toute responsabilité quant aux décisions prises par les producteurs pour la protection de leurs cultures et les invite à prendre ces décisions sur la base des observations qu'ils auront réalisées sur leurs végétaux.*