

### Analyse de la situation

# Protéagineux

Dans les parcelles de protéagineux de printemps de la région, c'est la fin de la floraison. Les grains sont en peine formation, voire déjà formés dans les parcelles les plus précoces. Les ravageurs et maladies de ces cultures sont globalement encore nuisibles et donc à surveiller pendant les 10 à 15 jours suivant la date de fin floraison.

#### Risque insectes faible

La météo actuelle est peu propice à l'activité des ravageurs, comme on peut le voir dans le réseau, mais les maladies restent à surveiller au vu de l'hygrométrie constante et du temps couvert et parfois lourd.

Quelques pucerons noirs et verts sont toujours signalés épisodiquement dans quelques parcelles mais sans progression de la population d'une semaine à l'autre. Le risque est donc faible pour le moment.

Seuls quelques vols de tordeuses sont encore perçus grâce au réseau de piégeage. Mais les captures sont faibles (5 à 15 insectes piégés) voire nulles. L'attention portée aux parcelles de pois de printemps doit se poursuivre, surtout pour celles au débouché « production de semences » ou « alimentation humaine » ; le seuil de nuisibilité des tordeuses y est plus bas (100 insectes capturés depuis le début de la floraison).

#### Quelques symptômes de maladies sur pois

Les maladies semblent faire leur apparition cette semaine dans les parcelles de pois de printemps non encore protégées. On signale ainsi un peu d'oïdium, d'antracnose et de botrytis dans 2 parcelles de l'Eure et de Seine-Maritime. Les infestations sont encore faible (10% de la végétation est touchée sur les étages inférieurs) mais restent à surveiller.

Sur féveroles, il n'est rien signalé cette semaine mais la vigilance doit aussi se poursuivre au vu des signalements (antracnoses, botrytis et rouille) de la semaine dernière et des conditions météorologiques favorables aux champignons.

#### Animateur référent

ARVALIS-Institut du végétal

Anne PLOVIE

Tel : 02 32 07 07 40

[a.plovie@arvalisinstitutduvegetal.fr](mailto:a.plovie@arvalisinstitutduvegetal.fr)

#### Animateur suppléant

ARVALIS-Institut du végétal

Anne-Sophie HERVILLARD

Tel : 02 31 71 13 91

[as.hervillard@arvalisinstitutduvegetal.fr](mailto:as.hervillard@arvalisinstitutduvegetal.fr)

#### Directeur de publication

Daniel GENISSEL

Président de la Chambre  
Régionale d'Agriculture de  
Normandie.

écophyto2018

Aide et meilleure fertilisation des plantes :  
moins, c'est mieux



## Synthèse des observations du début de semaine



Protéagineux

### OBSERVATIONS Bilan de la semaine

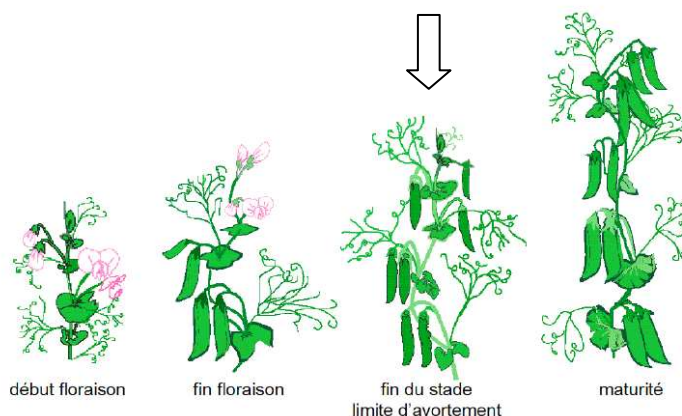
Observations réalisées en début de semaine sur :

- 1 parcelle de féverole de printemps
- 4 parcelles de pois de printemps

### STADES Mesures

Les parcelles de féveroles de la région sont globalement en fin floraison cette semaine.

3 parcelles de pois sont au Stade Limite d'Avortement. La 4<sup>e</sup>, plus précoce est en Fin de ce stade (FSLA).



FSLA : 50% des tiges ont toutes leurs gousses à plus de 8 mm d'épaisseur.

### RAVAGEURS

Mesures sur des zones non traitées insecticides, ni fongicides

**Pucerons noirs de la féverole :** La parcelle non traitée suivie cette semaine est porteuse de manchons noirs de pucerons sur 20% des tiges. Le seuil est ici dépassé.

**Bruches sur féveroles :** Avec la fin de la floraison, les féveroles sortent de la période de sensibilité aux bruches.

**Pucerons verts du pois :** Quelques pucerons verts sont signalés dans 2 des parcelles de pois, en effectif constant par rapport à la semaine dernière (moins de 10 pucerons / plante pour l'une (Eure) ; de 10 à 20 pour l'autre (Seine-Maritime)).

**Tordeuses du pois :** Il est observé des tordeuses dans 3 parcelles sur 4 suivies cette semaine (cf. graphique ci-après). Les captures n'ont globalement pas ou peu progressé cette semaine dans ces parcelles (0 ; 0 ; 5 et 15 captures).

### MALADIES DE LA FEVEROLE

Mesures sur des  
zones non traitées  
insecticides, ni  
fongicides

Il n'y a qu'une seule parcelle non traitée suivie cette semaine et celle-ci est encore indemne de toutes maladies.

Rappelons toutefois qu'il était signalé, épisodiquement, quelques symptômes d'antracnose, de mildiou et de botrytis la semaine dernière.

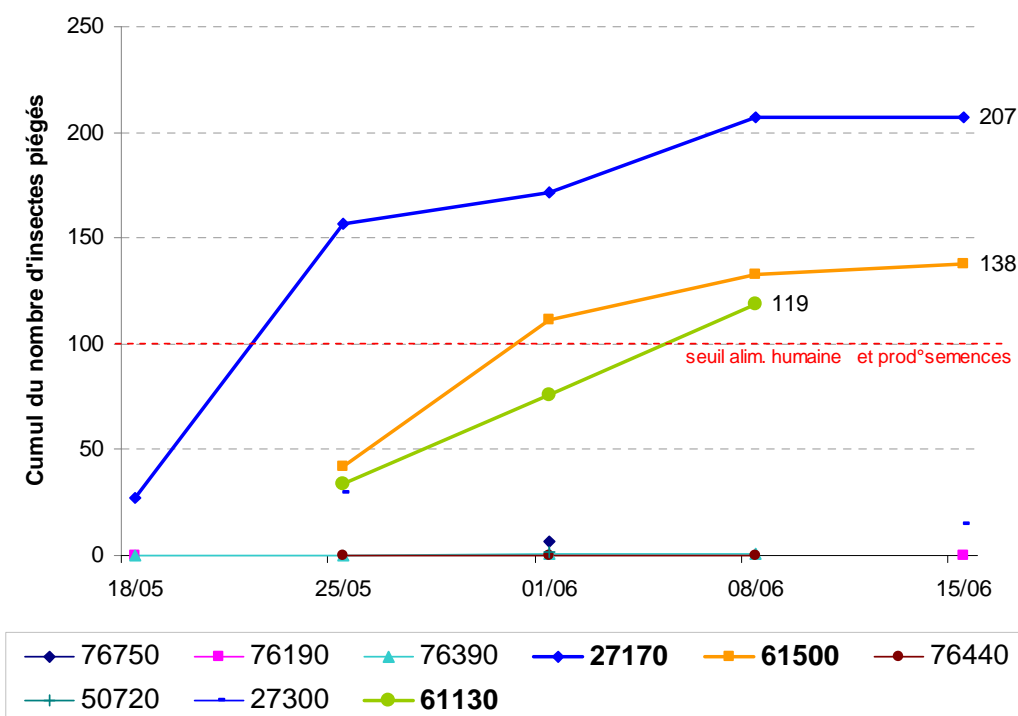
### MALADIES DU POIS

Mesures sur des  
zones non traitées  
insecticides, ni  
fongicides

Il est signalé pour la première fois un peu d'**antracnose** sur pois de printemps, sur les étages foliaires inférieurs de 2 parcelles de Haute-Normandie (15% des plantes porteuses).

Le **botrytis** et l'**oïdium** semblent faire aussi leur apparition dans ces parcelles, en bas de végétation (10% de plantes porteuses).

Piégeage tordeuses du pois - Réseau Normandie



## RAPPEL des seuils de nuisibilité

### **Pucerons verts du pois**

A partir du stade boutons floraux jusqu'au stade fin floraison + 15 jours, une surveillance régulière est nécessaire, notamment par temps chaud et sec. Placer un support blanc rigide (feuille de papier A4) dans la végétation et secouer le feuillage. Si présence systématique de plusieurs dizaines de pucerons par comptage et si le nombre progresse d'une visite à l'autre (en 2-3 jours), le seuil de nuisibilité est atteint.



ARVALIS

### **Pucerons noirs sur féveroles**

Le seuil de nuisibilité est atteint lorsqu'on dénombre plus de 10 % de tiges portant un manchon noir de pucerons. En dessous de ce seuil, la faune auxiliaire peut réguler les populations. L'observation doit se poursuivre jusqu'à fin floraison + 10 jours.



ARVALIS

### **Tordeuses sur pois**

Le piégeage des tordeuses s'effectue à la parcelle à l'aide de pièges à phéromones placés au début de la floraison.

A partir du stade jeune gousse plate du 2<sup>e</sup> étage fructifère, le seuil de nuisibilité est atteint au-delà de 400 captures cumulées pour des pois destinés à l'alimentation animale et 100 captures pour des pois destinés à l'alimentation humaine ou la production de semences.



Photo INRA

### **Bruches sur féveroles**

Même si elles sont déjà présentes en parcelles, les bruches ne sont nuisibles que si elles pondent à partir du stade sensible « jeune gousse à 2 cm du premier niveau de fructification » et jusqu'à fin floraison.

Pour repérer facilement ce stade, faire un repère à 2 cm sur un cure dent, il vous servira d'étalon. Surveiller ensuite l'arrivée des adultes pour les viser avant la ponte car les larves seront inaccessibles. Le seuil de nuisibilité est atteint lorsque l'on cumule plus de 2 journées avec des températures dépassant 20°C.



Photo P. Ta.

### **Anthraxose sur pois et féverole**

La nuisibilité de l'anthraxose peut commencer à s'exercer à partir de début floraison et jusqu'à fin floraison + 10 jours, en cas de symptômes visibles.



Anthraxose du pois  
(Source des photos : ARVALIS – Institut du végétal)

**Botrytis et  
de la  
fêverole**

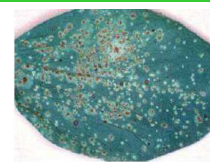
Comme pour l'antracnose, la nuisibilité du Botrytis peut commencer à s'exercer à partir de début floraison jusqu'à fin floraison + 10 j, en cas de symptômes visibles



ARVALIS

**Rouille du  
pois et de la  
fêverole**

Dès l'apparition des premières pustules, la maladie peut devenir nuisible.



ARVALIS

*Action pilotée par le ministère chargé de l'agriculture, avec l'appui financier de l'Office national de l'eau et des milieux aquatiques, par les crédits issus de la redevance pour pollutions diffuses attribués au financement du plan Ecophyto 2018*