



CULTURES LEGUMIERES  
MANCHE

N°27 du 28 septembre 2010

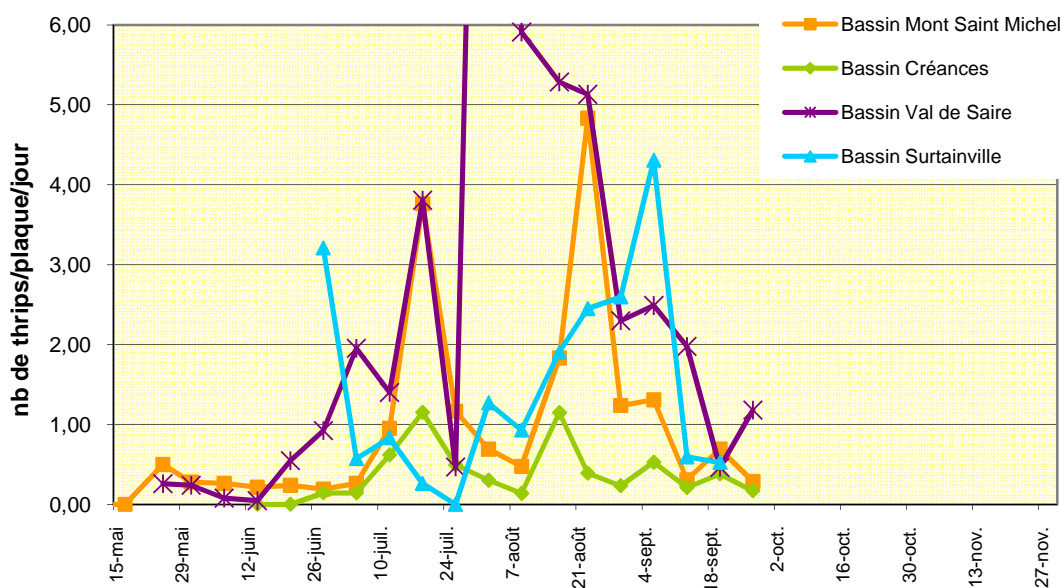
### POIREAU :

Suivi réalisé sur 15 parcelles dont 2 en AB.

#### Thrips :

Les captures sont en augmentation dans le Val de Saire et en baisse pour Créances et le Mont Saint Michel.

**Courbes de vol des thrips sur poireaux**  
Département de la Manche



Quelle que soit la zone de production, des thrips sont présents au sein des fûts de façon variable selon les parcelles. Leur présence est notée dans 4 à 96% des fûts observés. Des températures supérieures à 13°C sont favorables à l'augmentation des populations de ce ravageur.

#### Teigne du poireau :

Aucune capture n'a été enregistrée cette semaine.

#### Rouille :

La situation est plutôt stable par rapport à la semaine dernière. La présence de rouille est variable d'une parcelle à l'autre ainsi qu'en fonction des variétés : de 0 à 100% des plantes avec présence de pustules sur les feuilles de la base.

Cette maladie est favorisée par la présence d'humidité (rosée) et des températures comprises entre 14 et 18°C.

#### Animateur référent :

Marie-Laure BLANC  
FREDON BN  
Tél : 02. 31.46.96.53  
[ml.bianc.fredonbn@wanadoo.fr](mailto:ml.bianc.fredonbn@wanadoo.fr)

#### Animateur suppléant :

Marielle SUIRE  
CA 76  
Tél : 02.35.59.47.50  
[marielle.suire@seine-maritime.chambagri.fr](mailto:marielle.suire@seine-maritime.chambagri.fr)

#### Directeur de publication :

Daniel GENISSEL  
Président de la Chambre  
Régionale d'Agriculture de  
Normandie

#### BSV consultable sur les sites des DRAAF :

[www.draaf.haute-normandie.agriculture.gouv.fr](http://www.draaf.haute-normandie.agriculture.gouv.fr)  
[www.draaf.basse-normandie.agriculture.gouv.fr](http://www.draaf.basse-normandie.agriculture.gouv.fr)

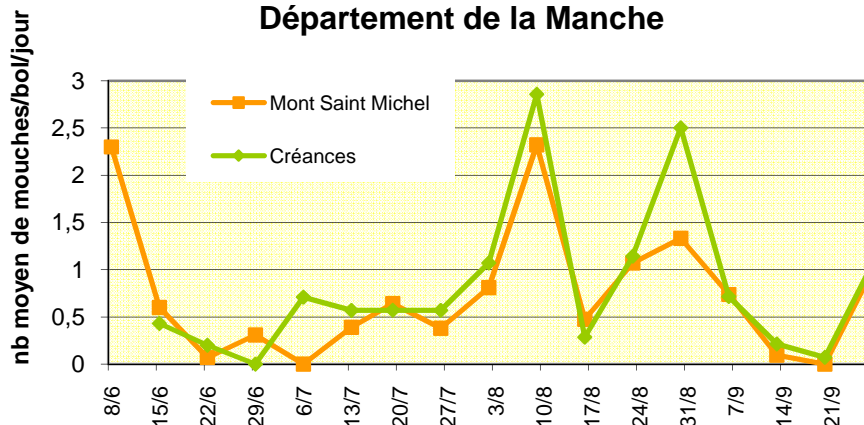
## CHOU – NAVET :

Suivi réalisé sur 7 parcelles de choux et 2 parcelles de navets.

### Mouche du chou :

Après deux semaines de captures très faibles, une reprise est enregistrée aussi bien au Mont Saint Michel qu'à Créances.

**Suivi des mouches du chou (*Delia radicum*)  
Département de la Manche**



### Chenilles :

Aucune nouvelle ponte, et aucune chenille n'ont été observées dans les parcelles du réseau.

Avec la baisse des températures, la pression chenille diminue.

Relevé des pièges au 27-28 septembre	Noctuelle du chou <i>Mamestra brassicae</i>	Teigne des crucifères <i>Plutella xylostella</i>
Mont Saint Michel	0	0
Créances	0	0
Val de Saire	0	0
Surtainville	0	0

### Pucerons :

Des pucerons cendrés sont toujours observés dans le Val de Saire sur 10% des choux notés.

Des pucerons parasités par des micro-guêpes sont toujours présents.

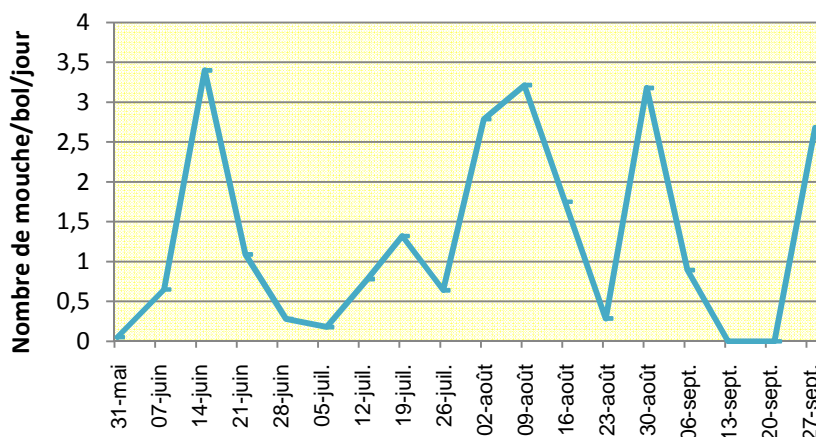
## SALADE :

Suivi réalisé sur 11 parcelles.

### Mouche des semis :

Après deux semaines de captures nulles, une reprise est enregistrée dans les parcelles du Mont Saint Michel.

**Suivi des vols de mouche des semis (*Delia platura*)  
Mont Saint Michel - Chicorée frisée**



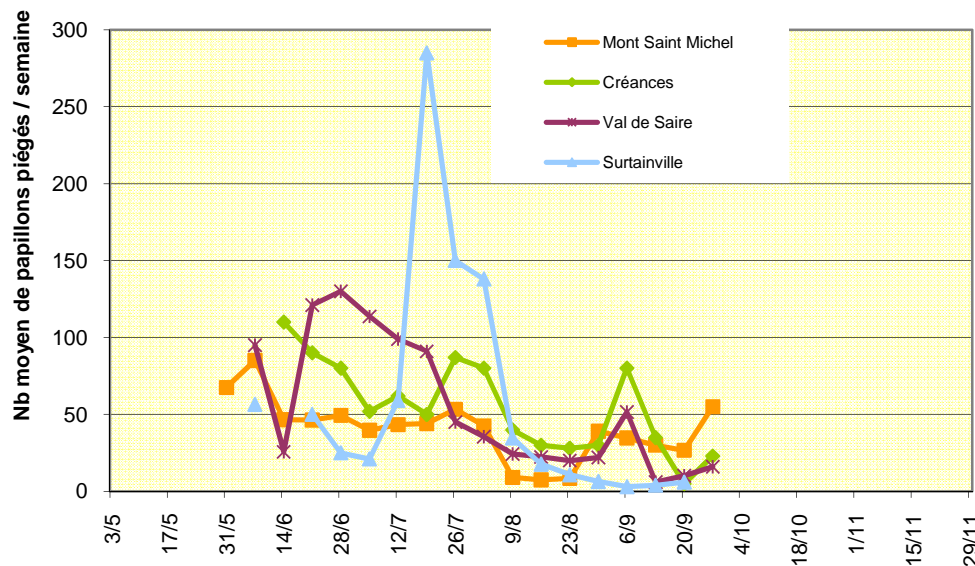
## Pucerons :

Aucun individu n'a été observé dans les parcelles du réseau.

## Noctuelle :

Une légère reprise des captures de noctuelles gamma est enregistrée sur l'ensemble des zones.

### Suivi des noctuelles gamma (*Autographa gamma*) Département de la Manche



Comme la semaine dernière, aucune chenille et aucun œuf n'ont été observés.

Dès qu'il y a présence de chenilles, des dégâts sont à craindre quel que soit le stade de la salade. Soyez vigilant.

## Mildiou :

Les conditions climatiques continuent à être favorables à cette maladie.

Des taches sporulantes de mildiou (*Bremia lactucae*) sont observées sur les feuilles de la couronne extérieure des laitues rouges et des laitues iceberg (présence hétérogène en fonction des variétés) aussi bien au Mont Saint Michel qu'à Créances.

Pour se développer, ce champignon apprécie un temps plutôt frais et humide.

## Tache de latex :

Des taches de latex ont été observées ponctuellement dans une parcelle de chicorées scarole de Créances.

Ces symptômes physiologiques se caractérisent par la formation de vésicules orange qui éclatent en prenant une coloration brun rouille.



Taches de latex (FREDON BN)

## Bactériose :

Des altérations brunes et humides sont observées sur la nervure principale des feuilles de laitues sur la zone de Créances.

Ces attaques se développent plutôt en foyer après une pluie ou une irrigation.



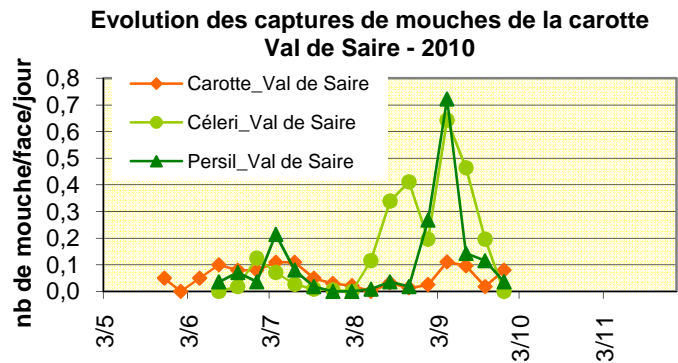
Bactériose sur laitue (FREDON BN)

## CAROTTE - CELERI - PERSIL :

Suivi réalisé sur 18 parcelles de carottes dont 2 en AB, 7 de céleris dont 1 en AB et 2 de persil.

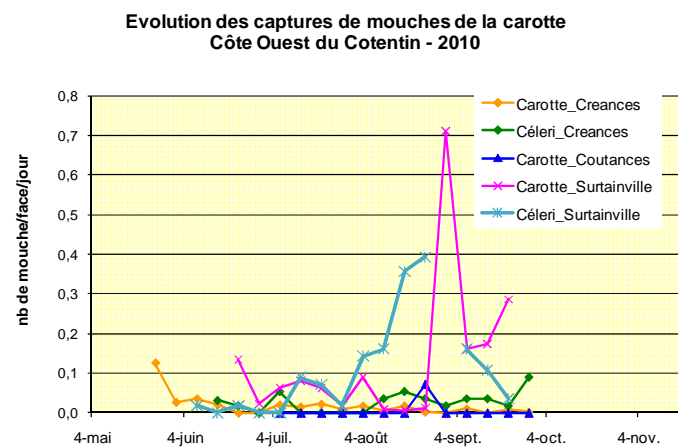
### Mouche de la carotte :

**Dans le Val de Saire**, les captures sont en recul pour le céleri et le persil, par contre une reprise est notée en parcelles de carottes.



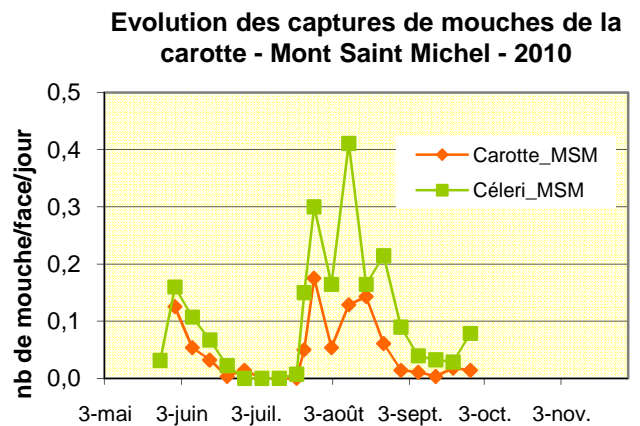
**Pour la zone de Créances**, les captures sont quasi nulles en cultures de carottes et une augmentation de celles-ci est observée en cultures de céleris.

Aucune capture à Coutances en culture de carottes.



### **Au Mont Saint Michel :**

Les captures sont plutôt stables en cultures de carottes et une reprise de celles-ci est enregistrée en cultures de céleris.



### Septoriose

La situation est stable par rapport à la semaine dernière.

Conditions favorables à la germination des spores : l'eau est indispensable et les températures favorables se situent entre 10 et 30°C .