



Bulletin de Santé du Végétal

Normandie



N°17 du 26 aout 2009

RISQUES MILDIOU : augmentation des spores

Pommes de terre

► Situation générale :

Stade : senescence. Le défanage se poursuit. Les arrachages sont toujours perturbés par les conditions sèches de ces derniers temps, ce qui limite la grosseur des tubercules.

Maladie : Quelques taches de mildiou sont observées principalement sur la pointe de Caux en raison de l'hygrométrie matinale, avec présence d'*alternaria* et de *botrytis*.

► Gale argentée (*Helminthosporium solani*) :

Le champignon responsable de cette gale est *l'helminthosporium solani*. Ce champignon s'attaque aux tubercules en cours de végétation avec pour optimum de développement une température comprise entre 5 et 25 °C.

Les sources de contaminations sont les suivantes :

- La matière organique (résidus de plantes hôtes)
- Les repousses de pomme de terre et plantes hôtes (adventices de la famille des solanacées)
- Le plant de pomme de terre.

Le champignon à donc besoin d'un support nutritif pour se conserver dans le sol.

Symptômes ils sont principalement visibles après récolte :

Présence de taches claires argentées de formes irrégulières ponctuées de petits points noirs (conidiophores). En cas de forte attaque, le tubercule se flétri totalement par déshydratation.

Attention à ne pas confondre avec la dartrose. Les différences visibles : taches moins argentées et des picnides moins nombreux pour la dartrose.

Prophylaxie

- _ Utiliser des plants certifiés
- _ Détruire les résidus de récolte et d'adventices sensibles avant la culture de la pomme de terre
- _ Récolter avec un délai court entre défanage
- _ Désinfecter les locaux de stockage
- _ Sécher correctement les tubercules à la récolte
- _ Éviter l'humidité et garder une température de stockage basse (4°C).

Animateur référent :

Mathieu TETEREL
Tél : 02. 32.82.96.11
Fax : 02.32.82.96.19
mathieu.teterel@fredon-hn.com

Animateur suppléant : CA14

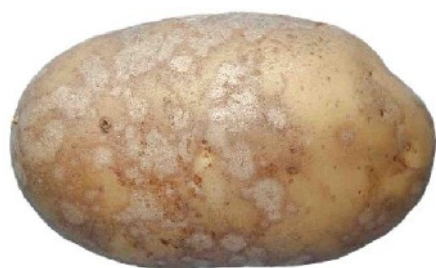
Valérie PATOUX
Tél : 02.31.53.55.09
v.patoux@calvados.chamagri.fr

Directeur de publication :

Daniel GENISSEL
Président de la Chambre Régionale d'Agriculture de Normandie

Ce bulletin est une publication gratuite

Bulletin réalisé en collaboration avec les Chambres d'Agriculture, ARVALIS, les DRAAF, les producteurs et coopératives impliqués dans le réseau d'observation.



↑
Gale argentée



UK
↑
Dartrose



FNPPT

► Mildiou de la pomme de terre : situation épidémiologique

Suite à la petite pluie du 24 août une nouvelle génération est apparue sur bon nombre de postes. La réserve de spores est en légère augmentation.

Poste	Potentiel de sporulation	Pluie du 19 au 25 août (mm)	Génération en cours
Auffay (76)	FORT	0,4	Pas de génération en cours
Brémontier (76)	FORT	1	15 ^{ème} génération en cours-sorties de taches le 31 aout
Bretteville (76)	FORT	1,5	17 ^{ème} génération en cours-sorties de taches le 27 et 31 aout
Etrepagny (27)	FAIBLE	2	Pas de génération en cours
Gisay (27)	FORT	1,5	Pas de génération en cours
Gouville (27)	FAIBLE	1	12 ^{ème} génération en cours-sorties de taches le 31 aout
Le Neubourg (27)	FAIBLE	1	Pas de génération en cours
Luneray (76)	FORT	0,5	17 ^{ème} génération en cours-sorties de taches le 27 et 31 aout
Pissy-Poville (76)	FORT	1,5	17 ^{ème} génération en cours-sorties de taches le 27 et 31 aout
St Georges (27)	FORT	1,5	15 ^{ème} génération en cours-sorties de taches le 31 aout
St Jouin (76)	FORT	0	17 ^{ème} génération en cours-sorties de taches le 27 et 31 aout
Yvetot (76)	FAIBLE	0	Pas de génération en cours
Brecy (14)	FORT	3	16 ^{ème} génération en cours-sorties de taches à partir du 27 aout
Préaux/Perche (61)	MOYEN	3	10 ^{ème} génération en cours-sorties de taches le 31 aout
Ferrière au Doyen (61)			Pas de données

Les prévisions annoncent un temps sec en fin de semaine, le risque de dissémination du mildiou est limité mais restez tout de même prudent : les rosées matinales le favorise.