



### Animateur référent

Marie-Laure BLANC  
FREDON BN  
02.31.46.96.53  
ml.blanc.fredonbn@wanadoo.fr

### Animateur suppléant

Marielle SUIRE  
CA 76  
02.35.59.47.50  
marielle.suire@seine-maritime.  
chambagri.fr

### Directeur de la publication

Daniel GENISSEL  
Président de la Chambre  
régionale d'agriculture de  
Normandie

BSV consultable sur les sites  
des DRAAF, des Chambres  
d'agriculture

### Abonnez-vous sur

[www.normandie.chambagri.fr](http://www.normandie.chambagri.fr)

Action pilotée par le ministère chargé  
de l'agriculture, avec l'appui financier  
de l'Office national de l'eau et des  
milieux aquatiques, par les crédits  
issus de la redevance pour pollutions  
diffuses attribués au financement du  
plan Ecophyto.



## L'essentiel de la semaine

Poireau : rouille à surveiller.

Carotte - céleri : mouche de la carotte : captures en recul.

Exceptionnellement, pas de données pour les zones du val de Saire et de Surtainville.

## SOMMAIRE :

POIREAU .....	1
CAROTTE - CELERI .....	2

## POIREAU :

*Suivi : stades : de croissance à récolte.*

*Mont Saint Michel : 5 parcelles,*

*Créances : 7 parcelles,*

*La Haye-Pesnel : 1 parcelle en AB.*

### Rouille :

La présence de rouille est variable selon les parcelles et les variétés :

- Au Mont Saint Michel, présence dans 4 des 5 parcelles observées, sur 4 à 68% des plants. Selon les parcelles, les taches sont sèches à sporulantes.
- A Créances, présence dans toutes les parcelles du réseau sur 8 à 100% des plantes. Ces taches sporulantes sont situées essentiellement sur les feuilles les plus âgées.
- La Haye-Pesnel : présence stable de pustules sur 40% des plants.

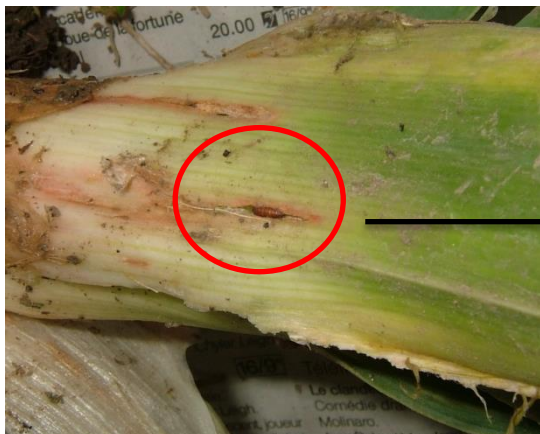
Evolution du risque : cette maladie est favorisée par un temps doux et humide. A surveiller.



Pustules de rouille (FREDON BN)

**Mouche mineuse du poireau** *Phytomyza gymnostoma*:

La présence de pupes est signalée dans des poireaux au stade récolte dans la parcelle conduite en AB.



Pupe insérée dans la feuille. (FREDON BN)



Pupe de mouche mineuse (FREDON BN)  
Taille réelle : 3 à 4 mm de long

Evolution du risque : les larves vont se transformer en pupes et passeront l'hiver dans le fût ou les feuilles des poireaux. Les adultes émergeront au printemps prochain. Le fût des poireaux attaqués se déforme, éclate.

**CAROTTE - CELERI :**

*Suivi* : Mont Saint Michel : 3 parcelles de céleri rave, stade : proche récolte à récolte,  
2 parcelles de carotte, stade : proche récolte à récolte,  
*Créances* : 7 parcelles de carotte dont 1 en AB, stade : grossissement à récolte,

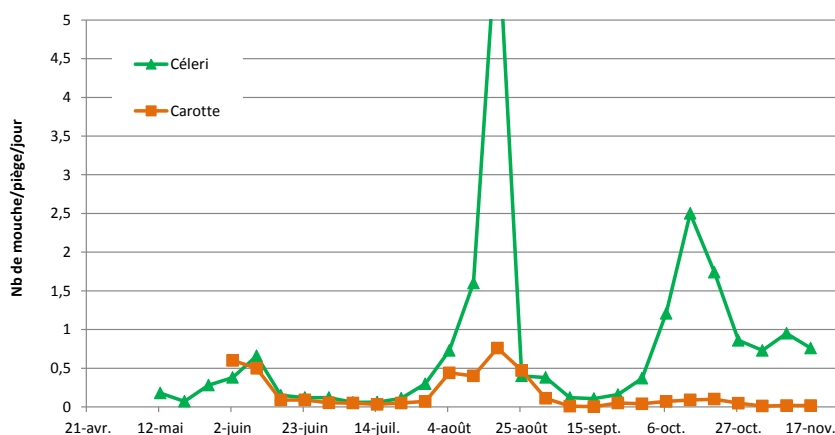
**Mouche de la carotte :**

Relevé des captures : dernière semaine de suivi, quelle que soit la zone, les pièges sont retirés.

Pour le Mont Saint Michel :

Les captures sont en baisse dans les céleris et quasi-nulles dans les parcelles de carotte.

**Evolution des captures de mouche de la carotte  
Mont Saint Michel - 2014**



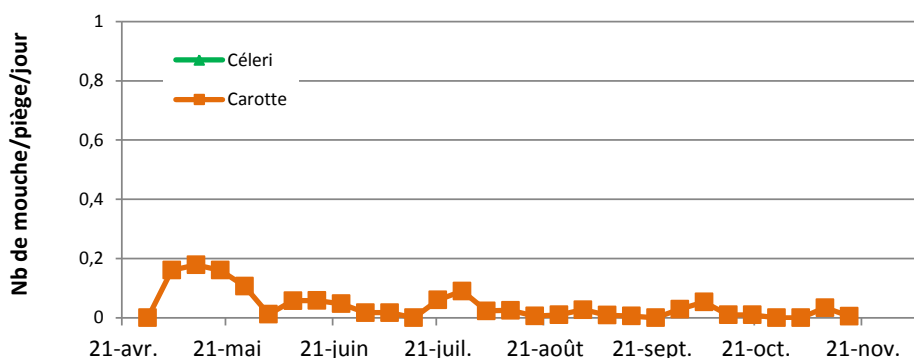
**Ce bulletin est une publication gratuite, réalisée en partenariat avec**

Chambres d'agriculture, SILEBAN, DRAAF Haute et Basse-Normandie, AGRIAL, LUNOR, GRAB HN et producteurs  
Lycée Horticole de Coutances

Pour la zone de Créances :

Les captures sont quasi-nulles.

### Evolution des captures de mouche de la carotte Créances - 2014



Evolution du risque : les vols sont nuls pour des températures inférieures à 7°C. Les adultes émergeront du sol au printemps en fonction des températures.

## PROCHAIN BULLETIN semaine 49.

### Rejoignez-nous en 2015 !

C'est grâce à l'observation de chacun d'entre nous que ce bulletin peut fournir des informations représentatives de la situation sanitaire des cultures légumières de nos régions.

Techniciens ou maraîchers de Normandie, participez à notre réseau et **devenez observateur** !

Piégeage de teigne dans les poireaux, mouche de la carotte, diverses noctuelles...

**Si ces suivis vous intéressent, contactez-moi :**

**Marie-Laure BLANC**, animatrice régionale SBT cultures légumières, FREDON Basse-Normandie  
Tél : 02-31-46-96-53 / 06-89-81-75-08 ou par mail : [ml.blanc.fredonbn@wanadoo.fr](mailto:ml.blanc.fredonbn@wanadoo.fr)

### Je m'abonne au BSV pour le recevoir gratuitement par mail :

- BSV Cultures Légumières édition Manche**
- BSV Cultures Légumières édition Calvados-Haute Normandie.**

Nom : ..... Prénom : .....

Adresse : .....

Téléphone : ..... Mail : .....

Profession : .....

**Marie-Laure BLANC**, animatrice régionale SBT cultures légumières, FREDON Basse-Normandie  
Tél : 02-31-46-96-53 / 06-89-81-75-08 ou par mail : [ml.blanc.fredonbn@wanadoo.fr](mailto:ml.blanc.fredonbn@wanadoo.fr)

Ce bulletin est une publication gratuite, réalisée en partenariat avec

Chambres d'agriculture, SILEBAN, DRAAF Haute et Basse-Normandie, AGRIAL, LUNOR, GRAB HN et producteurs  
Lycée Horticole de Coutances