

## FRANCHE COMTE

Bulletin N° 29 – 18 octobre 2010 - Semaine 41

**Les témoins non traités sont riches d'enseignements, ils permettent de caractériser la pression des différents parasites des cultures, de localiser les zones géographiques à problème et enfin d'apprécier l'intérêt de la lutte chimique.**

### COLZA

Réseau = 34 parcelles observées.

#### Stades

Les colzas ont maintenant tous plus de 5-6 feuilles.

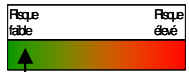
Colza GY 70



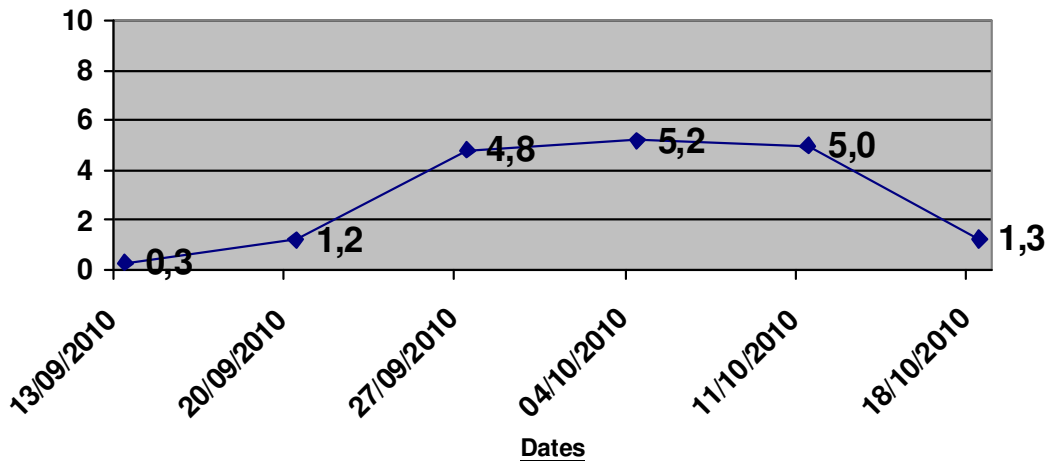
#### Insectes

##### Grosses altises *Psylliodes chrysothela* :

Le vol se termine sur la Franche-Comté.



Captures moyennes par cuvette – Franche Comté



## Charançons du bourgeon terminal *Ceuthorrhynchus Picitarsis*

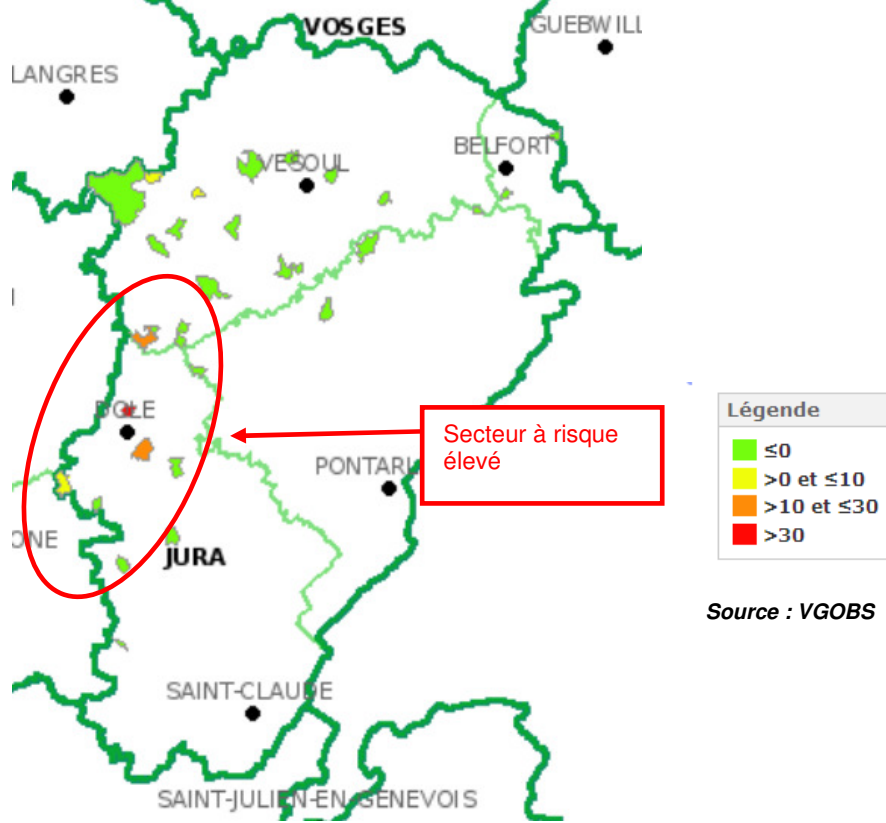
### Vol

Le vol est terminé, des charançons n'ont été trouvés que dans ¼ des cuvettes à raison de 2-3 charançons par pièges positifs.

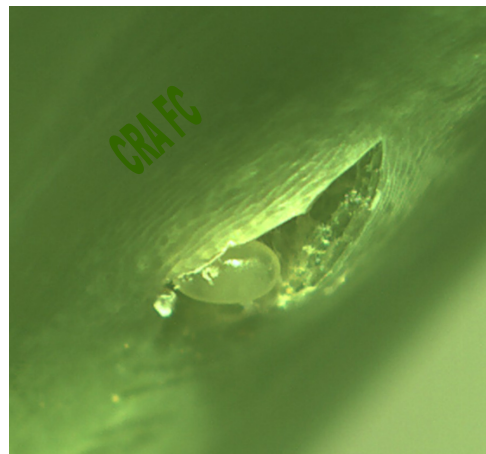
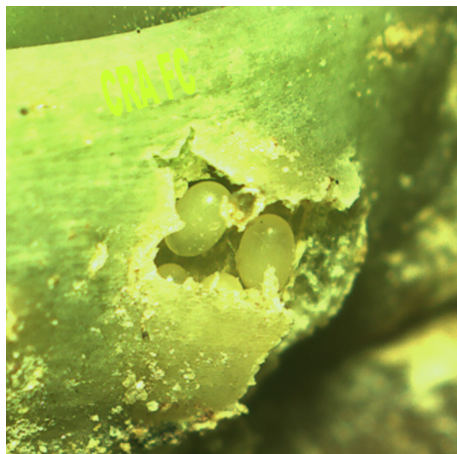
### Piqures et pontes

Des pontes sont toujours observées dans les secteurs à risque comme indiqué sur la carte ci-dessous. Le pourcentage de pieds avec présence d'œufs a peu évolué depuis la semaine dernière.

Pourcentage de pieds porteurs de pontes – Franche Comté



Pontes de CBT (X 20) – Authume 39



**Dans les parcelles non protégées, l'observation des piqures peut permettre d'évaluer le risque. Pour cela, prélever au moins 20 pieds dans une zone non traitée et observer la base des pétioles avec une loupe. Si vous observez plus de 20% de pieds piqués, le risque est élevé.**



### Pucerons *Myzus persicae* :

Aucune évolution notable n'est à signaler. Le seuil de 20% est dépassé sur une seule parcelle à Aillevans 70. Mais le nombre de puceron par plante est extrêmement faible (<2). **Le risque est très faible.**



### Autres :

Les premières larves de mouche du chou peuvent être observées sur les pivots.  
Des larves de teignes des crucifères sont encore observées sur une parcelle à La Loye (39).

### **Hernie des crucifères**

Les premiers symptômes peuvent être observés, gros renflements présents sur le pivot.

*Hernie sur colza – Pesmes 70*



## CEREALES d'automne

**Réseau = 35 parcelles observées (18 blés et 17 orges).**

Le réseau s'étoffe au fur et à mesure des semis.

### Stades par dates de semis

Date de semis	Stade
< 25/09	3f début tallage
28/09 < semis < 02/10	2 feuilles
03/10 < semis < 06/10	1 feuille
07/10 < semis	levée

Les levées sont parfois hétérogènes dans les zones de terre argileuse.

Orge Hiver – Pesmes 70



### Insectes

#### Cicadelles *Psammotettix alienus*

Ces insectes peuvent transmettre le virus WDV qui provoque la maladie des pieds chétifs. Les blés sont plus sensibles que les orges.

#### **Evaluation du risque :**

L'évaluation du risque « cicadelles » sera réalisé cet automne à l'aide de pièges englués jaunes de format A4.

#### **Seuil de nuisibilité :**

- Si < 30 captures hebdomadaires de cicadelles *Psammotettix*, le risque de dégâts en parcelles est nul
- Si entre 50 et 80 captures hebdomadaires, le risque est modéré ;
- Si > à 80 captures hebdomadaires, risque fort de dégâts en parcelles

Sur 13 pièges lus cette semaine, seulement 5 ont montré la présence de cet insecte. Le nombre moyen de capture de cicadelles est de 2. On a pu relever au maximum 13 *Psammotettix* à Les Essards Taignevaux 39.

**La vague de froid, qui semble s'installer durablement, est défavorable à l'activité des insectes en général. Risque faible.**



**Evaluation du risque :**

**Le seuil de nuisibilité est de 10% de pieds porteurs**, il faut donc surveiller attentivement la culture dès la levée en réalisant des comptages sur une centaine de pieds (10 placettes de 10 pieds consécutifs) dans la parcelle.

Pour observer les pucerons, choisir de préférence une période ensoleillée et observer les feuilles face au soleil.

*Rhopalosiphum padi* X20 – Blé Chaumerenne 70



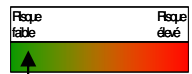
**Sur le terrain**, les pucerons ont été observés dans 1 parcelle sur 3, semées avant le 2 octobre.

Les seuils ne sont dépassés que sur 2 parcelles semées avant le 25 septembre.

**Sur les parcelles semées avant le 25 septembre et non protégées avec un traitement de semence insecticide, le seuil de nuisibilité est dépassé.**



**Sur les autres situations, le risque est faible. Attendre le prochain bulletin.**



**Taupins**

Des attaques de taupins sont signalées dans le secteur de Naisey les Granges 25. Plusieurs parcelles de seigle sont concernées, de 15 à 30% de pieds touchés.

**Limaces**

Aucune activité n'a été signalée cette semaine.

**Adventices (graminées)**

Les graminées sont en cours de levée en même temps que la céréale.

**Les semis à venir vont détruire mécaniquement les levées de graminées. L'enherbement sera alors considérablement réduit dans les parcelles.**

*Levée de vulpin – Pesmes 70*



POSTE	25		39			
	DANNEMARIE	COULANS	ARBOIS	LONS	ST JULIEN	TAVAUX
Altitude (m)	265	468	313	298	370	195
Pluviométrie depuis le 1er janvier 2010 (mm)	785	864,2	838,2	798,2	889,6	729,1
Pluviométrie du mois en cours (mm)	15,4	11,6	13,4	21,3	30	16,2
Pluviométrie de la semaine (du lundi au dimanche)	11,2	11,2	7,2	6,8	6,4	5,6

POSTE	70			90	
	CHARGEY LES GRAY	PESMES	PORT / SAONE	VILLERSEXEL	DORANS
Altitude (m)	244	196	270	290	401
Pluviométrie depuis le 1er janvier 2010 (mm)	691,9	662,6	691	790,8	765,9
Pluviométrie du mois en cours (mm)	13,8	11,2	10,8	9,8	9,6
Pluviométrie de la semaine (du lundi au dimanche)	8,4	7	7	8,8	8,4

Elaboré à partir des données recueillies auprès de Météo-France selon l'état de la base.

# Grandes Cultures

A noter dans votre Agenda

**Visite Interculture : les couverts végétaux sur le terrain** (Chambre d'Agriculture de Haute-Saône, GRAPE, revue TCS) :

- **MERCREDI 27 OCTOBRE** journée à **GY (70)**

**REUNION TECHNIQUE CEREALES ET OLEAGINEUX** (Chambre d'Agriculture du Jura, GVA de la plaine, Chambre Régionale d'Agriculture de Franche-Comté, Arvalis, Cetiom) :

- **VENREDI 3 DECEMBRE** journée à **CHAMPDIVERS (39)**

**REUNION TECHNIQUE MAIS** (Chambre d'agriculture du Jura, Chambre D'agriculture Régionale de Franche-Comté, Arvalis) :

- **MARDI 21 DECEMBRE** après midi à **ARLAY (39)**