

# Pomme de Terre

## Picardie



N° 13 du 25 juin 2013

Ce bulletin est produit à partir d'observations ponctuelles. Il donne une tendance de la situation sanitaire régionale ; celle-ci ne peut être transposée telle quelle à la parcelle.

### CE QU'IL FAUT RETENIR

- **SITUATION GENERALE** : de levée à boutons floraux achevés,
- **MILDIU** : 1ers symptômes observés en parcelles et repousses,
- **TAS DE DECHETS** : Présence de symptômes sur végétation,
- **PUCERONS** : Présence faible en cuvette et en végétation,
- **DORYPHORES** : 1 cas en parcelle, adultes observés sur tas de déchets,
- **JAMBE NOIRE** : Symptômes observés.

### SITUATION GENERALE :

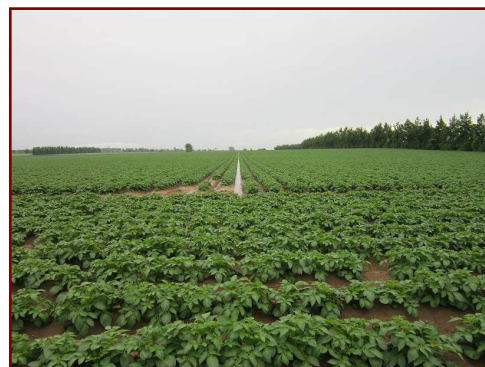
- **Stade des cultures** : de 100% levée à boutons floraux achevés.

La majorité des parcelles du réseau est au stade « croissance active ». Les boutons floraux font leur apparition dans les parcelles plantées mi-avril.

Les orages de la semaine dernière ont donné des cumuls de pluie importants selon les secteurs.



Parcelle suite à  
l'orage du 19 juin  
(FREDON de Picardie)



### Pluie enregistrée sur la période du 17 au 24 juin

Postes climatiques	Cumul de pluie en mm	Postes climatiques	Cumul de pluie en mm
Amiens	63.5	Marcelcave	83.5
Assainvillers	76.5	Marchais	38.5
Attilly	47.0	Pleine Selve	67.5
Beines	56.0	St Just en Chaussée (Wavignies)	47.5
Coucy la Ville	53.0	Roye (Solente)	57.0
Ebouleau	48.0	Vauvillers	74.0
Forte	73.0	Verdilly	25.5
Hérissart	65.0	Vic sur Aisne	33.0
Inval (Abbeville)	46.0	Vron	38.0
La Houssoye	45.0		

La situation n'est plus saine : **2 cas de mildiou** sont observés en parcelle (secteurs Roye et Nord Nouvion) et **1 cas recensé sur repousses** (Frise).

## **- Visite des tas de déchets (visibles)**

### Liste des tas de déchets recensés

Communes	Département	Présences repousses OUI/NON	Mildiou OUI/NON	Géré OUI/NON	Nouvellement recensé
Juvigny	02	OUI	NON	NON	NON
Morsain	02	OUI	NON	NON	NON
Attichy	60	OUI	NON	NON	NON
Moulin sous Touvent	60	OUI	NON	OUI partiellement	NON
Cuisy en Almont	02	OUI	OUI	OUI partiellement	NON
Trosly Loire	02	NON	NON	NON	NON
Ponthoile *	80	OUI	OUI	NON	NON
Epagny	02	OUI	NON	NON	NON
Marcelcave	80	NON	NON	OUI	NON
Frise	80	OUI	OUI	NON	NON
Tracy le mont	60	OUI	NON	NON	NON

(\*) Présence de doryphores adultes

Les tas de déchets que nous suivons depuis le début de campagne **ne sont malheureusement pas gérés**. La végétation y est bien luxuriante (stade boutons floraux). Certains, comme ceux de **Moulin sous Touvent** ou **Cuisy en Almont** le sont partiellement (3/4 bâché, ¼ présence de repousses = mildiou présent sur les repousses présentes).

**Des symptômes de mildiou sont observés** sur les tas de déchets de Cuisy en Almont (02) Frise et Ponthoile (80).

**Il est indispensable de gérer ces tas rapidement !**

## **MILDIOU :**

### **- Situation épidémiologique**

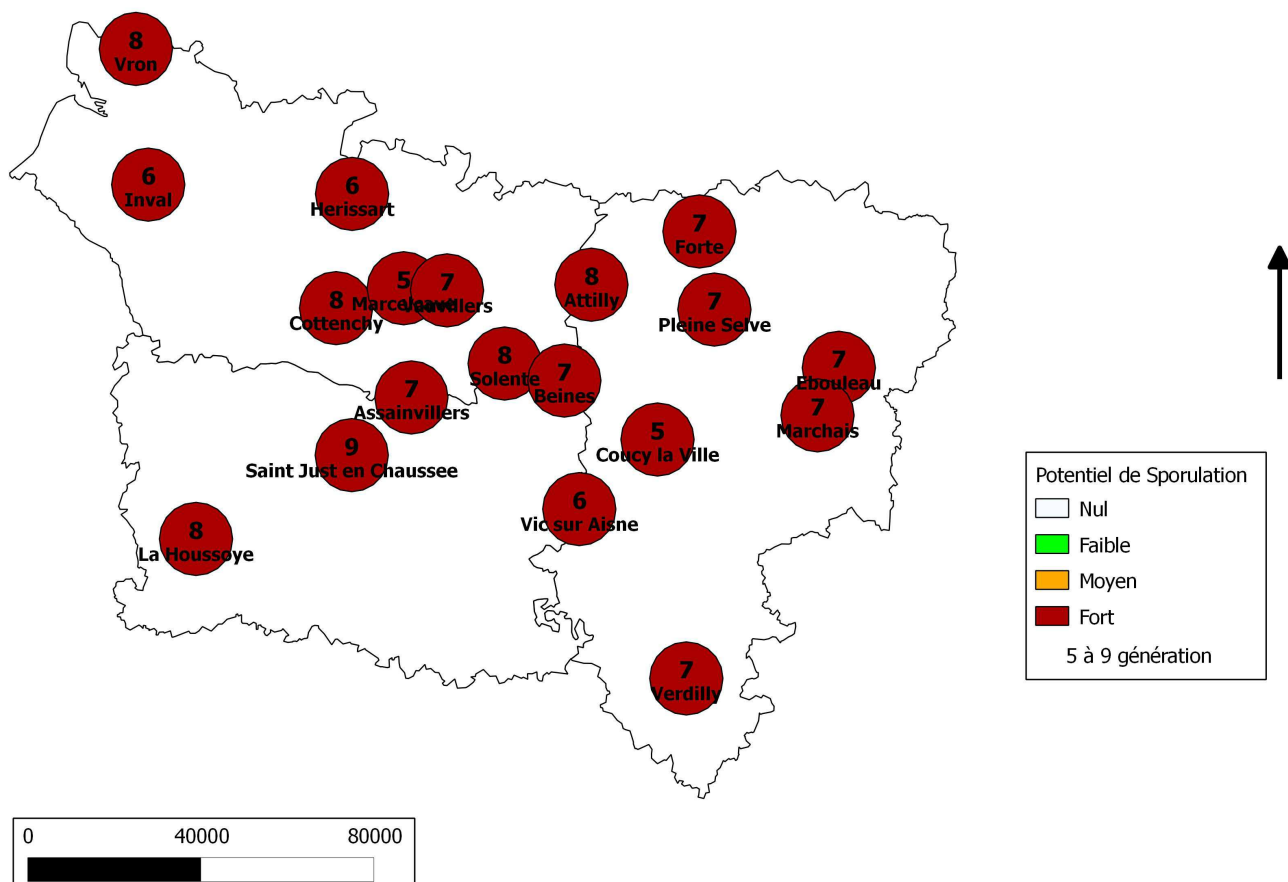
En fonction des postes climatiques, les générations en cours vont de la 5<sup>ème</sup> à la 9<sup>ème</sup> (Cf. cartographie ci-dessous).

De nouvelles contaminations ont eu lieu la semaine dernière, générant sur l'ensemble des postes une génération supplémentaire, voir 2 sur les postes d'Ebouleau et Vic sur Aisne.

La remontée des températures prévue par Météo France en ce milieu de semaine pourrait être favorable aux libérations de spores.

**Le risque épidémique est élevé : Surveillez vos parcelles principalement vers les zones à risques (croisements de rampe, jets bouchés, démarrage, poteaux, bordures !)**

## Situation épidémiologique poste par poste







Source IGN - Réalisation FREDON de Picardie

### - Analyse de risque

**La situation n'est plus saine : Présence de mildiou en parcelles, sur repousses et tas de déchets !**

Sur l'ensemble des postes climatiques le potentiel de sporulation est fort.

**La prise en compte du risque par rapport au potentiel de sporulation :** Cet indice varie entre « Nul, Faible, Moyen ou Fort ». Le seuil de nuisibilité dépend de la **sensibilité variétale**.

Potentiel de sporulation nul	Potentiel de sporulation faible	Potentiel de sporulation moyen	Potentiel de sporulation fort
			
Absence de tache active. Les conditions climatiques favorables ne permettent pas une production significative d'inoculum. <b>Pas de risque</b>	Les conditions climatiques favorables permettent une production significative d'inoculum et un risque, respectivement pour les <b>variétés sensibles</b>	Les conditions climatiques favorables permettent une production significative d'inoculum et un risque, respectivement pour les <b>variétés sensibles et intermédiaires.</b>	Le risque mildiou est présent, <b>dans tous les cas de figure</b>

## MALADIES :

### - Jambe noire :



Des symptômes de jambe noire sont observés en parcelle. Le principal facteur de la pourriture molle est la présence d'humidité. Le feuillage se flétrit puis jaunit jusqu'à dépérissement total de la plante.

**Flétrissement partiel de la plante**  
(Féculerie de Vic sur Aisne)

## RAVAGEURS :

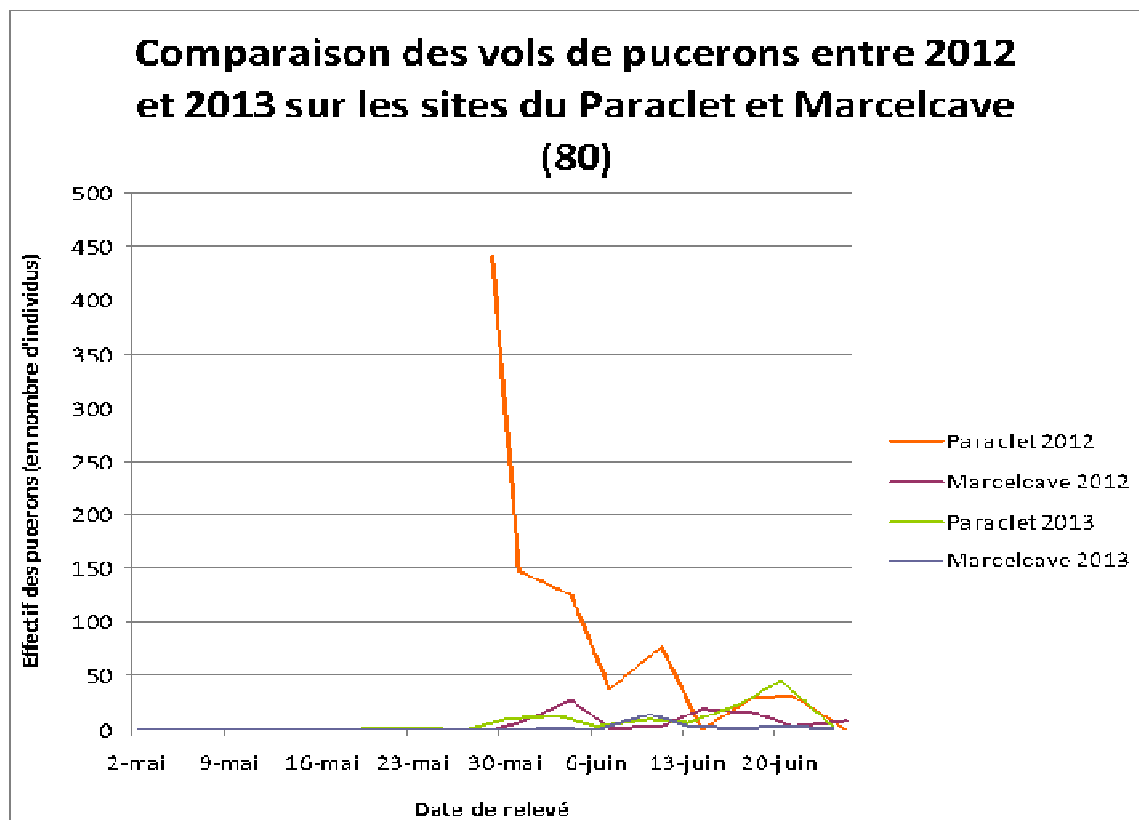
### - Le suivi des pucerons

Le suivi repose sur :

- la mise en place de pièges attractifs afin d'identifier les espèces présentes,
- un dénombrement du nombre de folioles portant au moins un puceron.

#### ***Le suivi des pucerons en cuvette***

La présence d'orages, accompagnés de cumul de pluie important et de vent fort, a déstabilisé les vols de pucerons. Leur piégeage est très faible.



### **Le suivi des pucerons en végétation**

Sur 16 parcelles observées, 1 d'entre elles présentent des pucerons, pour lesquelles le seuil de nuisibilité n'est pas atteint.

**La méthodologie d'observation** : Le principe est d'apprécier le niveau d'infestation sur 40 folioles

- Sur une feuille de pomme de terre située sur la moitié inférieure de la plante, choisir **une** des folioles latérales,
- Observer la présence ou non de puceron(s) sur la foliole,
- Répéter l'opération 40 fois sur des plantes différentes, en prenant soin de réaliser une diagonale dans la parcelle.



**Pomme de terre (F.R.E.D.O.N. de Picardie)**

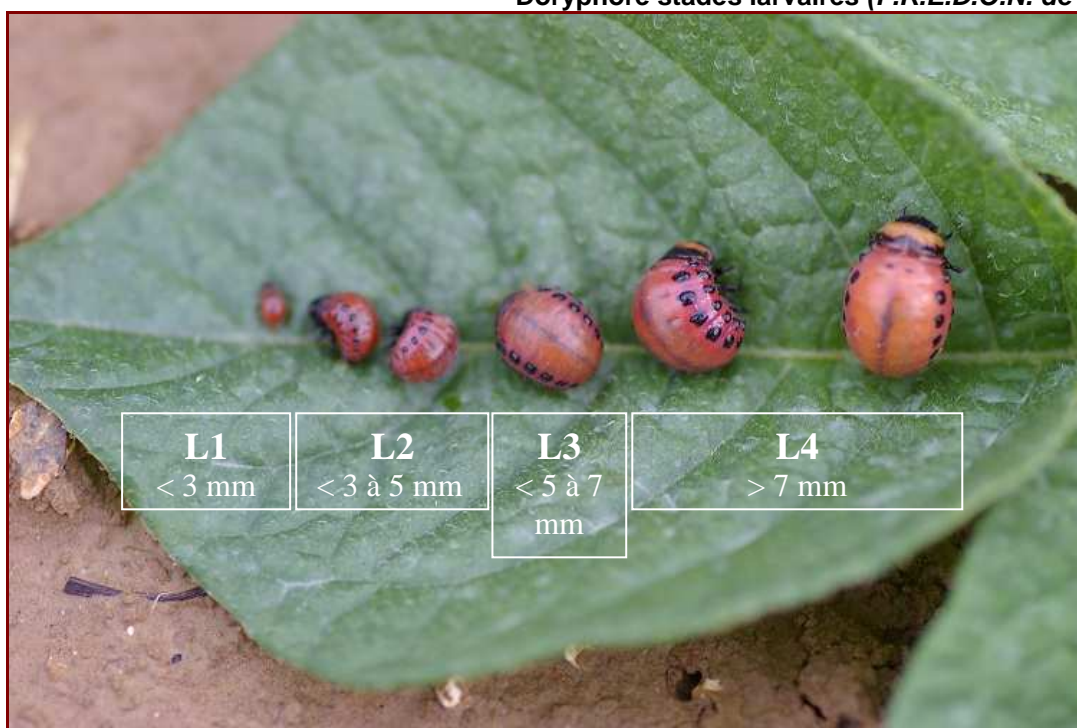
**Le seuil de nuisibilité pucerons est de 20 folioles porteuses de pucerons sur 40 folioles.**

### **- Le suivi des doryphores**

Des larves (stade L1-L3), en foyers, sont observées sur une parcelle (sur 16) où le seuil de nuisibilité est atteint (Etinehem). A noter également, leur présence sur tas de déchets à Ponthoile.

**Méthodologie d'observation** : L'observation doit se concentrer sur les bordures de champ (10 m de large sur 100 m de long) car la colonisation se fait par les extérieurs de la parcelle. Le risque est élevé lorsque le seuil de **deux foyers** (1 à 2 plantes avec présence de larves au stade « grain de blé ») est atteint.

**Doryphore stades larvaires (F.R.E.D.O.N. de Picardie)**



### **AUXILIAIRES :**

Si la présence des pucerons sur feuillage est très faible, nous pouvons néanmoins observer la présence d'auxiliaires comme **les chrysope et coccinelles adultes**.