

Grandes cultures

Picardie

N° 40 15 novembre 2011

Ce bulletin est produit à partir d'observations ponctuelles. Il donne une tendance de la situation sanitaire régionale ; celle-ci ne peut être transposée telle quelle à la parcelle.

■ **COLZA** : quelques dégâts de larves d'altises et diminution des vols de charançons du bourgeon terminal.

Stades : de B8 à plus de 10 feuilles vraies.

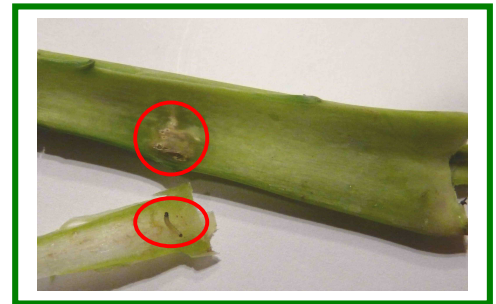
38 parcelles ont été observées cette semaine. 82 % des parcelles sont au stade B9 à plus de 10 feuilles. Des débuts de sénescence sont signalés.

Larves d'altises

7 parcelles signalent la présence de larves d'altises dans les pétioles : 4 sont entre 5 et 10%. **3 parcelles dans la Somme sont entre 80 et 100%**. (Cf photo ci-contre – Source : Blanchard - CER France 60).

La présence est plus stable en nombre de parcelles cette semaine, mais le pourcentage de plantes touchées augmente avec **3 parcelles qui dépassent le seuil de nuisibilité**.

Continuez d'observer régulièrement la présence de larves par coupe longitudinale des pétioles.



Seuil de nuisibilité des larves de grosses altises : 7 plantes sur 10 avec au moins une galerie

Charançon du bourgeon terminal

Forte baisse des captures cette semaine avec seulement 3 parcelles dans l'Oise et dans l'Aisne signalant 1 à 2 captures. Continuez encore observation de l'insecte avec la cuvette jaune à hauteur de végétation, mais les vols semblent s'estomper. Surveillez les parcelles avec un historique de captures important précédemment (cf. BSV précédents).

Autres

Oïdium, phoma et mouche du chou signalés, rappelons qu'ils sont sans incidence, même si 100% des plantes sont touchés par l'oïdium ou le phoma.