



BULLETIN DE SANTÉ DU VÉGÉTAL BOURGOGNE



PRODUCTIONS HORTICOLES n° 14 du 10 octobre 2014



Pucerons sur chrysanthèmes : des populations en régression

Quelques foyers de pucerons principalement des noirs sont signalés éparpillés dans les cultures de chrysanthème.

Dans certains cas, ces foyers sont positionnés dans les boutons floraux. Très difficiles à déloger, ils risquent de déprécier le chrysanthème.



Photo AREXHOR G.E.

Thrips sur chrysanthèmes : toujours présents

La présence des thrips est signalée dans les exploitations. Ils se cachent principalement dans les boutons floraux où ils piquent les ébauches de pétales. Lors de l'épanouissement de la fleur, les pétales vidés de leur contenu sont décolorés, compromettant la commercialisation du chrysanthème.

Chenilles défoliatrices sur chrysanthème : quasiment absentes

La présence de chenilles n'est quasiment pas mentionnée par les observateurs.

Acariens sur chrysanthème : A SURVEILLER

Quelques petits foyers de tetranyques tisserands ont fait leur apparition sur des variétés sensibles de chrysanthèmes grosses fleurs.

Culture du cyclamen : de fortes attaques de fusariose

Dans les cultures de cyclamen, la présence de fusariose peut être à l'origine de pertes importantes en culture.



Photo ADHP

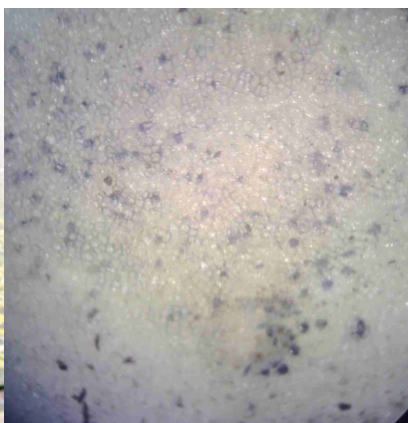


Photo ADHP

Ci-contre, coupe transversale d'un bulbe de cyclamen atteint par la fusariose. Les points foncés correspondent aux vaisseaux conducteurs bouchés – observation sous loupe binoculaire.

Pensées : A SURVEILLER l'installation d'oïdium

Aussitôt que des écarts de température seront importants entre la nuit et le jour avec un taux d'humidité de 70 à 80%, il faudra bien observer les faces supérieures des feuilles de pensées à la recherche de moindre petit point floconneux blanc.

VU DANS LES SERRES : verticilliose sur chrysanthème

Les plantes atteintes présentent des chloroses des feuilles suivies d'un dépérissement
Le champignon se conserve très longtemps dans le sol sous forme de micro sclérotés.
Une température moyenne de 21 à 24°C favorise le développement du champignon.



Photo ADHP

BILAN SOUS SERRE : Niveau de risque

Toujours des thrips et des pucerons dans les chrysanthèmes

Couple plante/ravageur		Niveau de risque
Ravageur	plante	
Acariens	Chrysanthème	A SURVEILLER
Chenilles	Chrysanthème	
Pucerons	Chrysanthème	
Rouille blanche	Chrysanthème	
Thrips	Chrysanthème	
Fusariose	Cyclamen	
Pucerons	Cyclamen	
Sciarides	Cyclamen	
Thrips	Cyclamen	
Mildiou	Pensée	
Oïdium	Pensée	A SURVEILLER
Pucerons	Pensée	

Légende	
Aucun risque	
Risque moyen à surveiller	
Risque important	

Bulletin édité sous la responsabilité de la Chambre Régionale d'Agriculture de Bourgogne et rédigé par AREXHOR Grand-Est, avec la collaboration du SRAL et de la FREDON Bourgogne, à partir des observations réalisées par ADHP.

Ce bulletin est produit à partir d'observations ponctuelles. S'il donne une tendance de la situation sanitaire régionale, celle-ci ne peut pas être transposée telle quelle à la parcelle. La Chambre régionale d'Agriculture de Bourgogne dégage donc toute responsabilité quant aux décisions prises par les horticulteurs et pépiniéristes pour la protection de leurs cultures et les invite à prendre ces décisions sur la base d'observations qu'ils auront eux mêmes réalisées sur leurs parcelles et/ou en s'appuyant sur les préconisations issues de bulletins techniques.

Action pilotée par le Ministère chargé de l'Agriculture, avec l'appui financier de l'Office national de l'eau et des milieux aquatiques par les crédits issus de la redevance pour pollutions diffuses attribués au financement du plan Ecophyto 2018 »