

Phénologie

Fermeture

Mildiou

A surveiller encore

Oïdium

Plus fréquent sur
grappes

Tordeuses

Pontes et
préformations,
faible présence

Résistance fongicides

Rappel

Phénologie

La fermeture est presque atteinte dans toutes les parcelles.

Les baies affectées par le grêle du 30 juin, ont amorcé leur cicatrisation. La plupart des ces baies se détachent de la grappe.

Cette semaine auront lieu les comptages pour l'estimation de récolte.

Météorologie

Précipitations du 3 au 9 juillet :

- Wissembourg : 22 mm
- Wolxheim : 17,5 mm
- Obernai : 11,5 mm
- Scherwiller: 12,5 mm
- Sigolsheim : 12,5 mm
- Rouffach : 19,5 mm
- Wuenheim : 24 mm

Les orages sont réguliers, aucune période de 8 jours de temps sec n'aura été enregistrée depuis le début de la campagne.

Mildiou

Le mildiou marque cette saison 2012.

Les pluies régulières sont très largement favorables aux repiquages sur feuilles et grappes. Des taches fraîches et du rot gris peuvent être identifiées en parcelles protégées.

Les taches sont moins sporulantes que les semaines passées et la pression est nettement moins forte qu'en début de saison.

Analyse du risque

L'absence de temps sec et la présence de l'inoculum en continu, oblige à maintenir la vigilance jusqu'au début de la véraison, tant au niveau du feuillage que des grappes.

Oïdium

Les données de la semaine ne sont pas complètes, en raison de l'avancée du jour de parution du BSV.

Toutefois, les symptômes sur grappes s'expriment dans de nombreuses parcelles, en particulier dans les rangs travaillés, en proximité de zones humides...

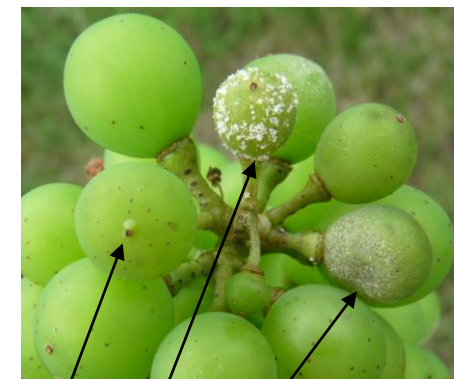
Analyse du risque

Les grappes sont sensibles aux nouvelles attaques jusqu'au stade de la fermeture. Les symptômes qui

s'observent au-delà de ce stade résultent de contaminations antérieures à la fermeture.

Seules les parcelles ayant plus de 10 % de grappes attaquées devront être préservées de repiquages et ce, jusqu'au stade début véraison.

La photo ci-dessous résume l'année 2012...



Ponte, mildiou et oïdium sur la même grappe de Sylvaner à Blienschwiller 09/07

Tordeuses

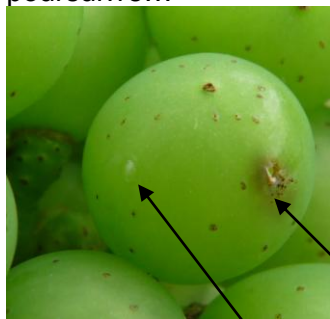
Le nombre de captures par espèce est très hétérogène d'un piège à l'autre et ne reflète pas le niveau de présence de pontes ou de perforations.

Les données disponibles laissent à penser que les captures de cochylis se réduisent à présent. Les eudémis suivent mais sans affolement, le nombre de prises est faible.

Concernant l'activité de ponte, on observe ce lundi environ 3-4 % de grappes avec des pontes ou des perforations. C'est un faible niveau d'attaque, à ce jour.

Toutefois, il est à noter que quel que soit le secteur, le niveau d'attaque est similaire, et le stade de développement des vers peu différent. Par exemple, le nord de Molsheim est aussi concerné par des pontes ou des pontes en pré-éclosion et ce malgré des vols faibles.

Tous les stades des pontes aux éclosions sont présents. Pour le moment, il ne s'agit que de cochylis. Les eudémis devraient poursuivre...



Ponte de cochylis éclore et sa perforation 09/07

Analyse du risque

Les conditions sont favorables aux accouplements et aux pontes. Les pontes d'eudémis sont attendues. Le risque de cette année 2012 réside dans le fait que les grappes ont déjà été touchées par des attaques de mildiou, de la coulure, parfois de la grêle... il est peut être plus utile cette année de préserver ces grappes.

Botrytis

Les conditions humides et orageuses favorisent l'installation des premiers foyers de pourriture grise sur les résidus de floraison.

Résistance : mildiou et oïdium... rappel

L'Anses, Agence nationale de sécurité sanitaire de l'alimentation, de l'environnement et du travail, établit tous les ans un **plan de surveillance des résistances aux produits phytosanitaires**. Celui-ci a pour but de détecter les formes de résistances du mildiou et de l'oïdium qui pourraient se développer.

Pour cela, des prélèvements de feuilles contaminées sont nécessaires.

Les personnes ayant du **mildiou** déclaré dans certaines parcelles traitées avec Mildicut, Kenkio, Ysayo, Enervin ou Privest peuvent nous contacter afin de réaliser un

prélèvement de 30 feuilles.

Les personnes ayant de l'**oïdium** déclaré et qui ont traité avec Universalis, Stroby DF, Dobran, Cabrio Star, Cabrio Ultra, Equerre, Cabrio Top, Collis ou encore Flint, Consist, Natchez ou Nativo peuvent nous contacter pour réaliser un prélèvement de 30 feuilles ou 10 grappes.

Action pilotée par le ministère chargé de l'agriculture, avec l'appui financier de l'Office national de l'eau et des milieux aquatiques, par les crédits issus de la redevance pour pollutions diffuses attribués au financement du plan Ecophyto 2018.