

BULLETIN N°12 – EDITION DU 16 JUILLET 2015

A retenir cette semaine

Phénologie :

Stade 32 (pré-fermeture)

Oïdium :

Premiers dégâts observés sur grappe. Soyez vigilant, nous sommes toujours en période de sensibilité.

Mildiou :

Aucune tache récente observée. Risque modéré pouvant augmenter en cas d'épisode orageux significatif.

Tordeuses :

Légère baisse du vol. **Pontes observées. La période de sensibilité débute.**

Phénologie et météo



La phénologie continue à avancer rapidement. **Au 15 juillet, la vigne était en moyenne au stade 32 (pré-fermeture).**

Par rapport à 2014 - année précoce - la végétation est au même stade d'évolution.

Stade phénologique 32 au 15 juillet 2015

Photo : FREDON Lorraine

Les cumuls de précipitations des 7 derniers jours sont nuls. Les sols sont toujours très secs. **La situation de sécheresse est bien installée.**

Les jeunes plantations doivent être arrosées. Pensez à enlever tous les manchons pour éviter « l'effet sauna ».

BULLETIN N°12 – EDITION DU 16 JUILLET 2015

Sur les stations météorologiques du réseau, nous avons enregistré du 08 au 15 juillet :

- Lucey (54) : 0 mm
- Malzéville (54) : 0,4 mm
- Coyviller (54) : 0 mm
- Crantenoy (54) : 0 mm
- Ancy (57) : 0 mm
- Hattonville (55) : 0,4 mm

Oïdium

Situation actuelle :

Quelques dégâts sur grappes ont été observés sur parcelles sensibles. Ces dégâts sont cependant limités et ne dépassent pas 1% de grappes touchées sur notre réseau d'observation.



Analyse du risque :

Les conditions caniculaires sont peu favorables à l'oïdium mais la progression de la maladie reste cependant possible. En effet, la vigne transpire et crée ainsi un microclimat humide autour des grappes, notamment lorsque le feuillage est dense.

Dès le stade fermeture de la grappe, le risque sera réduit. **Pour le moment il convient d'être vigilant car nous sommes toujours au stade de sensibilité.**

Rappel : Attention, le soufre peut être phytotoxique par fortes chaleurs.

*Dégâts d'oïdium sur baies (feutrage blanc) au 15 juillet 2015
Photo : FREDON Lorraine*

Mildiou

Situation actuelle :

Pas d'évolution. **Aucune tache récente n'a été observée.** Le risque est par conséquent modéré et le vignoble lorrain globalement sain.

Analyse du risque :

La situation actuelle de sécheresse ne devrait pas faire augmenter le niveau de risque, sauf en cas d'épisode orageux.

Tordeuses de la grappe (cochylis / eudémis)

Situation actuelle :

Le vol de seconde génération diminue légèrement. Le pic de vol est atteint depuis la semaine dernière. Les captures sont significatives sur tous les postes avec de 55 à 170 captures cumulées par pièges au cours des 10 derniers jours.

Sur les secteurs à **Eudémis** (pays messin), **le vol diminue également.** Il est d'ampleur plus faible par rapport à celui de 2014.

BULLETIN N°12 – EDITION DU 16 JUILLET 2015

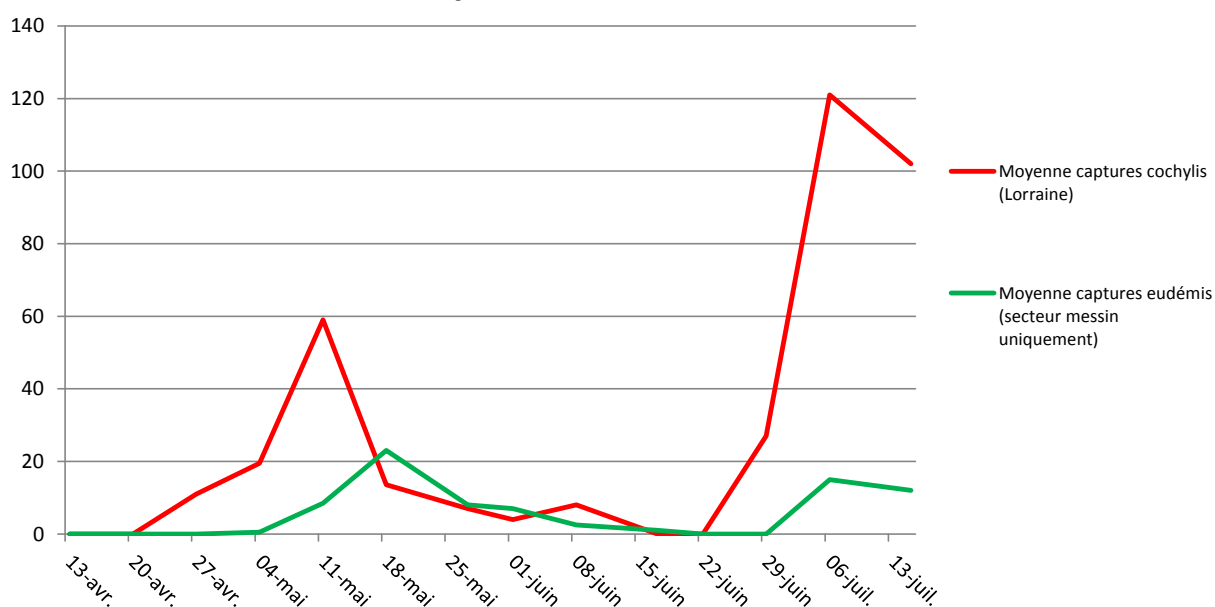


Analyse du risque :

Comme annoncé dans le dernier bulletin, **les pontes de cochylis et d'eudémis sont maintenant observées**. Pour le moment, le pourcentage de grappes touchées n'excède pas les 6%. Le tout premier dégât a été observé sur un secteur habituellement précoce. **En moyenne, le stade d'évolution « tête noire » sera rapidement atteint. La période de sensibilité débute.**

Ponte récente de cochylis au 15 juillet 2015
Photo : FREDON Lorraine

Tendance moyenne du vol de tordeuses 2015



Ce bulletin est disponible sur le site internet de la CRAL www.cra-lorraine.fr et le site de la DRAAF Lorraine www.draaf.lorraine.agriculture.gouv.fr

Action pilotée par le ministère en charge de l'agriculture, avec l'appui financier de l'Office national de l'eau et des milieux aquatiques, par les crédits issus de la redevance pour pollutions diffuses attribués au financement du plan Ecophyto 2018

Bulletin rédigé par la Fredon et la CRAL et édité sous la responsabilité de la Chambre d'Agriculture de Lorraine, avec la participation de producteurs et de la Chambre d'Agriculture de la Meuse, la Chambre d'Agriculture de Lorraine, la Fredon Lorraine, le Sral Lorraine (DRAAF).

Ce bulletin est produit à partir d'observations ponctuelles d'un réseau de parcelles suivies par ces partenaires : il donne une tendance de la situation sanitaire dans la région, mais celle-ci ne peut être transposée telle quelle à la parcelle. La Chambre Régionale d'Agriculture de Lorraine dégage donc toute responsabilité quant aux décisions prises par les agriculteurs pour la protection de leurs cultures.

Pour tous renseignements, contacter :

Thomas COUTAL – Animateur Filière Viticulture – Fredon Lorraine – 03.83.33.86.76

Jérémy SOULIE – Animateur Filière Viticulture – CRAL – 03.83.96.80.66

François-Xavier SCHOTT – Animateur Inter-Filières – CRAL - 03.83.96.85.02